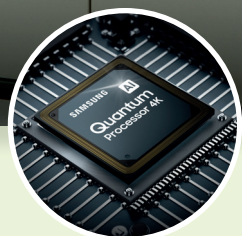


SAMSUNG

QLED 4K 65"

QE65Q70BATXZT

Q70B



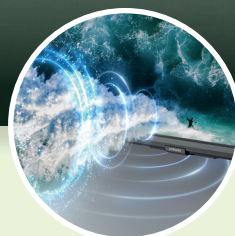
PROCESSORE QUANTUM 4K

Un potente processore che trasforma i contenuti di ogni sorgente nella straordinaria risoluzione 4K



MOTION XCELERATOR TURBO+

Refresh Rate a 120 Hz per seguire l'azione al meglio, senza interruzioni e nella massima fluidità



OTS LITE

Entra nel vivo dell'azione grazie ad un suono ancora più dinamico e coinvolgente



DUAL LED

Un'innovativa retroilluminazione LED per colori più intensi e contrasti sempre più profondi

Future Ready
IL FUTURO È ORA
Dolby Digital HEVC

I TV Samsung sono predisposti a ricevere il nuovo Digitale Terrestre 2.0



HEVC - ECP

I NUOVI STANDARD DELLA TV

SAMSUNG

16
YEARS

Global No.1 TV

Samsung is ranked No.1 TV brand for 16 years



Specifiche Tecniche

Q70B 65"

EAN: 8806094195873

QE65Q70BATXZT



INFORMAZIONI GENERALI

Tipologia QLED 4K
Serie 7

DISPLAY

Polliciagggio 65"
Risoluzione 3840 x 2160
Refresh Rate 100 Hz
Schermo antiriflesso N/A

VIDEO

Picture Engine Quantum Processor 4K
HDR (High Dynamic Range) Quantum HDR
HDR10+ Sì, Adaptive & Gaming
HLG Sì
Contrasto Dual LED
Colore 100% Volume Colore
Viewing Angle Wide
Micro Dimming Supreme UHD Dimming
Contrast Enhancer Real Depth Enhancer
Motion Technology Motion Xcelerator Turbo+
Film Mode Sì
Smart Calibration Basic
Adaptive Picture Optimized/Eye Comfort
Brightness/Color Detection Sì

AUDIO

Dolby Atmos N/A
Object Tracking Sound OTS Lite
Q-Symphony Sì
Sound Output (RMS) 20 W
Speaker Type 2 CH
Multiroom Link Sì
Active Voice Amplifier Sì
Adaptive sound Adaptive Sound+

ECO

Classe di efficienza energetica F
Auto Power Off Sì

SAMSUNG QLED 4K

FUNZIONALITÀ SMART

| | |
|--------------------------------|--------------------|
| Smart TV | Sì, Tizen™ |
| Bixby | Integrato |
| Alexa | Integrato |
| Google Assistant | Integrato |
| SmartThings App Support | Sì |
| Universal Guide | Sì |
| TV to Mobile - Mirroring | Sì |
| Mobile to TV - Mirroring, DLNA | Sì |
| Tap View | Sì |
| Multi View | Sì, fino a 2 video |
| 360 Video Player | Sì |
| WiFi Direct | Sì |
| TV Sound to Mobile | Sì |
| Sound Mirroring | Sì |
| Ambient Mode | Ambient Mode+ |
| Workspace | Advanced |
| Wireless Dex | Sì |

FUNZIONALITÀ

| | |
|----------------------------|--|
| Auto Channel Search | Sì |
| EPG | Sì |
| Picture-In-Picture | Sì |
| BT HID Support | Sì |
| USB HID Support | Sì |
| One Connect Box | N/A |
| Game Mode | Sì (Auto Game Mode ALLM, Game Motion Plus, Dynamic Black EQ) |
| Super Ultra Wide Game View | Sì |
| Game Bar 2.0 | Sì |
| FreeSync | Premium Pro |

SINTONIZZAZIONE

| | |
|-----------------------|--------------|
| Digital Broadcasting | DVB-T2CS2 x2 |
| CI (Common Interface) | CI+(1.4) |
| Data Broadcasting | HbbTV 2.0.3 |

CONNETTIVITÀ

| | |
|-----------------------------|-------------|
| WiFi | Sì (WiFi5) |
| Bluetooth | Sì (BT5.2) |
| HDMI | 4 |
| eARC | Sì (HDMI 3) |
| Supporto HDMI A / R | Sì |
| Anynet+ (HDMI-CEC) | Sì |
| USB | 2 |
| Ethernet (LAN) | Sì |
| Digital Audio Out (Optical) | 1 |
| CI Slot | 1 |

DESIGN

| | |
|----------------|------------|
| Design | AirSlim |
| Colore cornice | Titan Gray |
| Colore base | Titan Gray |

DIMENSIONI

| | |
|-----------------------------------|------------------------|
| Dimensioni senza base (LxAxP)(mm) | 1451.7 x 831.8 x 25.7 |
| Dimensioni con base (LxAxP)(mm) | 1451.7 x 897.5 x 290.2 |
| Dimensioni base (LxP)(mm) | 343.0 x 290.2 |

PESO

| | |
|----------------------|------|
| Peso senza base (kg) | 21.4 |
| Peso con base (kg) | 22.3 |

ACCESSORI

| | |
|-----------------------------------|-----------|
| Telecomando | TM2280E |
| Compatibilità Slim Fit Wall-mount | Sì |
| Compatibilità staffa VESA | Sì |
| Dimensioni VESA | 400 x 300 |

