



Color LaserJet Pro MFP M282-M285



www.hp.com/support/ljM282MFP



www.register.hp.com

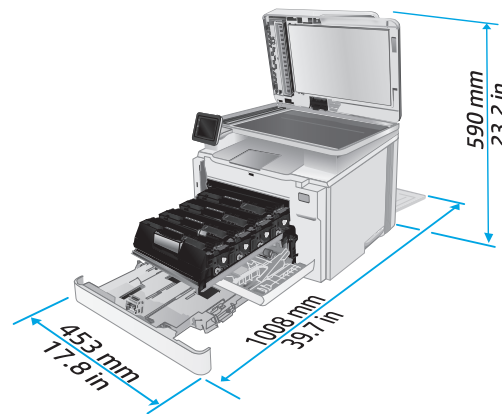
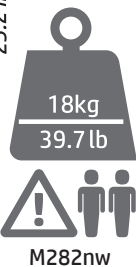
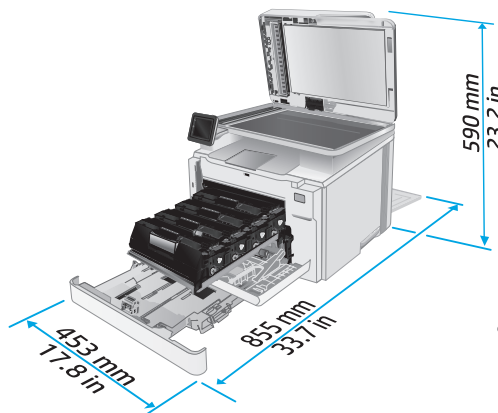
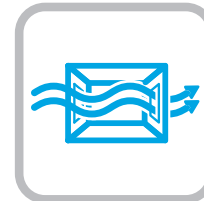
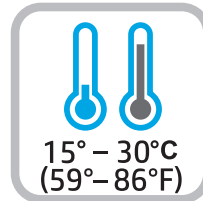
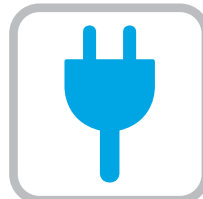
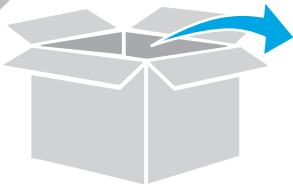


7KW72-90919

Lea esto primero

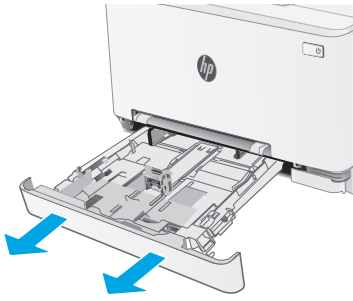
© Copyright 2019 HP Development Company, L.P.

www.hp.com

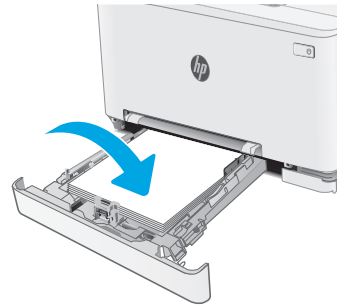


1

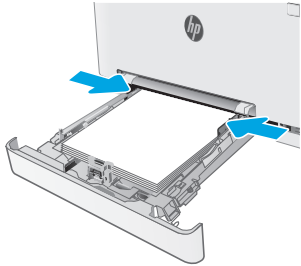
1.1



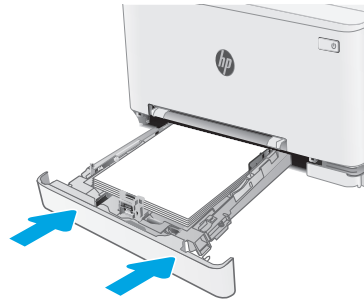
1.2



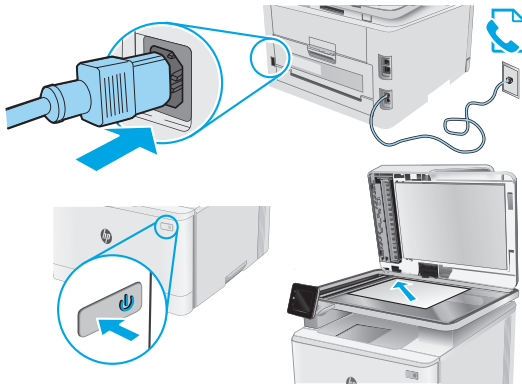
1.3



1.4



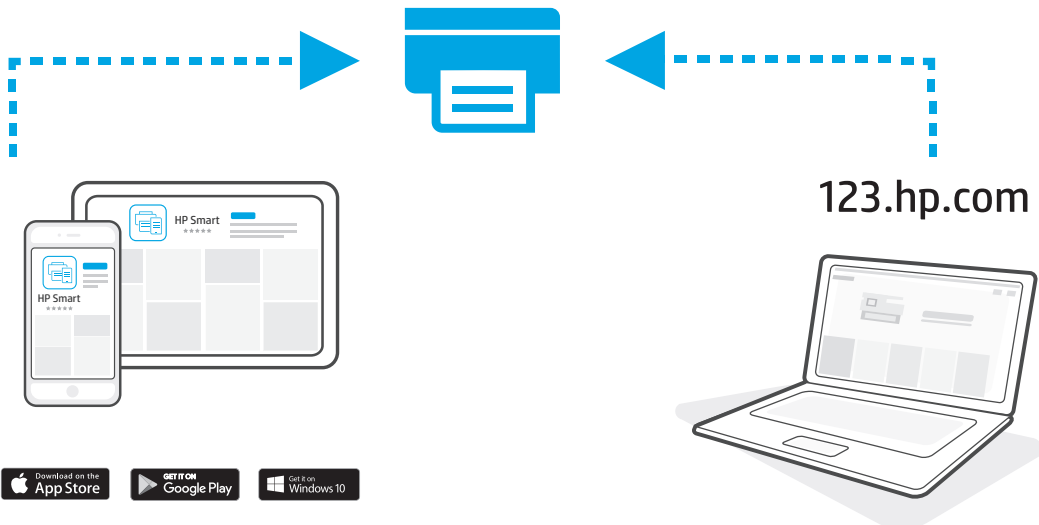
2



ES **ADVERTENCIA:** Para evitar daños en el producto, en áreas en las que se utilice 110 V y 220 V, verifique el voltaje del enchufe.

PT **AVISO:** Para impedir danos ao produto, em áreas onde 110 V e 220 V estiverem em uso, verifique a tensão da tomada.

3





Color LaserJet Pro MFP M282-M285 Reference Guide

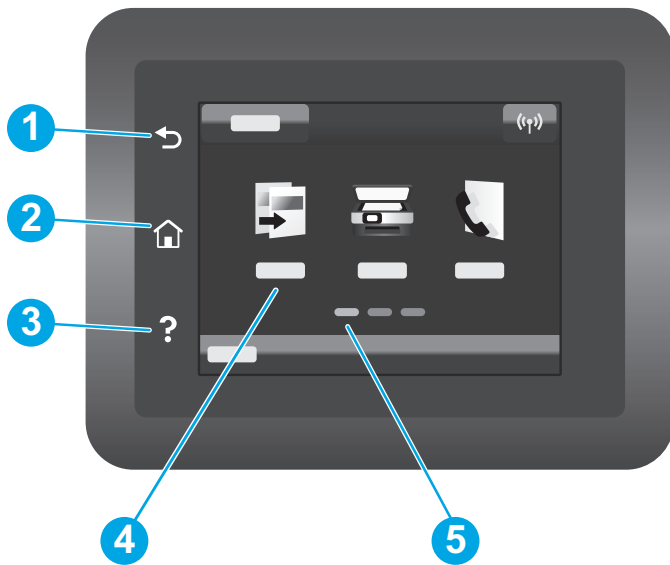
English.....	3
Français.....	6
Deutsch.....	9
Italiano.....	12
Español.....	15
Català.....	18
Dansk.....	21
Nederlands.....	24
Eesti.....	27
Suomi.....	30
Latviešu.....	33
Lietuvių.....	36
Norsk.....	39
Português.....	42
Svenska.....	45

Need Help? - FAQ

For frequently asked questions, go to www.hp.com/support/ljm282MFPFAQ or scan the QR code.



Touchscreen control panel view



- 1 Back button
- 2 Home button
- 3 Help button
- 4 Color touchscreen
- 5 Home page screen indicator

Wireless network connection (wireless models only)

Use touchscreen control panel to set up your wireless connection:

Note: Before setting up your wireless connection, disconnect any USB or network cables from your printer.

1. Touch the **Wireless** icon, touch **Network Wi-Fi off**, and then touch **Setting**.
2. Touch **Wireless Setup Wizard**, and then select your network name from the list of available wireless networks.

Download and install the software

NOTE: Do not connect the USB cable until you are prompted to do so.

Method 1: Download from 123.hp.com/laserjet

1. Go to 123.hp.com/laserjet (Windows) or 123.hp.com (OS X), and click **Download**.
2. Follow the onscreen instructions and then prompts to save the file to the computer.
3. Launch the software file from the folder where the file was saved.
4. Follow the onscreen instructions to install the software.
5. When prompted to select a connection type, select the appropriate option for the type of connection.

Method 2: Download from printer support website (Windows)

1. Go to www.hp.com/support/ljM282MFP.
2. Select **Software and Drivers**.
3. Download the software for your printer model and operating system.
4. Launch the software file from the folder where the file was saved.
5. Follow the onscreen instructions to install the software.
6. When prompted to select a connection type, select the appropriate option for the type of connection.

Mobile printing

Method 1: HP Smart

Use the HP Smart app to set up, print, and more.

1. Scan the QR code or go to 123.hp.com.
2. Install the HP Smart app.
3. Run the HP Smart app and follow the onscreen instructions to connect, set up, print, and more.




Method 2: Wi-Fi Direct (wireless models only)

Wi-Fi Direct allows Wi-Fi capable devices, such as smart phones, tablets, or computers, to make a wireless network connection directly to the printer without using a wireless router or access point. Connect to the printer's Wi-Fi Direct signal the same way Wi-Fi capable devices are connected to a new wireless network or hotspot.

Enable Wi-Fi Direct

To set up Wi-Fi Direct from the control panel, complete the following steps:

1. From the Home screen on the printer control panel, touch the Connection Information  button, and open the following menus:
 - **Wi-Fi Direct**
 - **Settings**
 - **On/Off**
2. Touch the **On** menu item. The printer saves the setting and then returns the control panel to the **Wi-Fi Direct Settings** menu.

Discover the printer

1. From the mobile device, turn on the Wi-Fi, and search for wireless networks.
2. Select the printer as shown on the printer control panel.
Example printer name: Direct-bb-HP M282 Laserjet

Learn more about mobile printing

For further information about these and other operating systems (Chrome/Google Cloud Print), go to www.hp.com/go/LaserJetMobilePrinting or scan the QR code.



Use the scan feature

Use the HP Scan software on your computer to start a scan job at the printer.

Windows

Click **Start**, select **Programs** or **All Programs**, select **HP**, and then select **HP Scan**.

OS X

Go to the **Applications** folder and open **HP Smart**.

Troubleshooting

📶 Wireless connection troubleshooting

Verify that the printer is within the range of the wireless network. For most networks, the printer must be within 30 m (100 ft) of the wireless access point (wireless router). A USB cable might be required for temporary connection between the printer and the computer. To ensure that the wireless setup information synchronizes correctly, do not connect the USB cable until prompted to do so.

Follow these steps to restore the network settings:

1. Remove the USB cable from the printer.
2. Go to the **Setup** menu on your printer, select **Network Setup**, and then select **Restore Defaults/Restore Network Settings**. The printer will restore network default automatically and restart.
3. Continue to install the software.

User guide and additional support resources

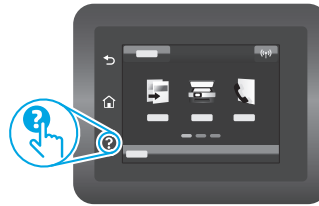
The user guide includes printer usage and troubleshooting information. It is available on the web: Go to www.hp.com/support/ijM282MFP.

Check for firmware updates

1. Go to www.hp.com/support/ijM282MFP.
2. Select a printer or category from the list, and then click **Drivers**.
3. Select the operating system, and click the **Next** button.
4. Select **Firmware**, and click the **Download** button.

Control panel help

Touch the Help ? button on the printer control panel to access help topics.



📶 Wireless printing

For more information about wireless printing and wireless setup, go to www.hp.com/go/wirelessprinting.



English..... 3

Français..... 6

Deutsch 9

Italiano 12

Español 15

Català 18

Dansk 21

Nederlands.... 24

Eesti..... 27

Suomi 30

Latviešu..... 33

Lietuvių 36

Norsk..... 39

Português 42

Svenska 45



Color LaserJet Pro MFP M282-M285

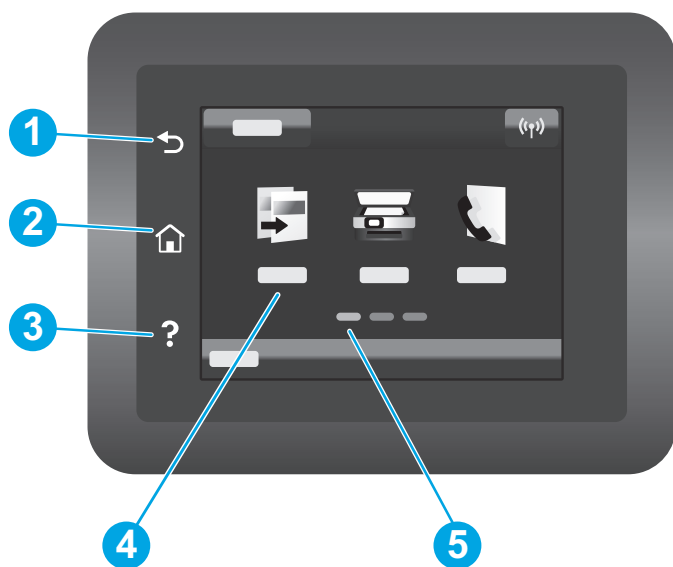
Manuel de référence

Besoin d'aide ? - FAQ

Pour consulter les questions fréquemment posées, rendez-vous à l'adresse www.hp.com/support/ljM282MFPFAQ ou scannez le code QR.



Vue de panneau de commande à écran tactile



- | | |
|---|---|
| 1 | Bouton Précédent |
| 2 | Bouton Accueil |
| 3 | Bouton Aide |
| 4 | Écran tactile couleur |
| 5 | Indicateur d'écran de la page d'accueil |

Configuration du réseau sans fil (modèles sans fil uniquement)

Utilisez le panneau de commande à écran tactile pour configurer votre connexion sans fil:

Remarque : Avant de configurer votre connexion sans fil, déconnectez tout câble USB ou réseau de votre imprimante.

1. Touchez l'icône **Sans fil**, désactivez **Réseau Wi-Fi**, puis touchez **Paramètres**.
2. Appuyez sur **Assistant de configuration sans fil**, puis sélectionnez le nom de votre réseau dans la liste des réseaux sans fil disponibles.

Télécharger et installer le logiciel

REMARQUE : Ne connectez pas le câble USB avant d'y avoir été invité.

Méthode 1 : Téléchargement à partir de 123.hp.com/laserjet

1. Accédez à 123.hp.com/laserjet (Windows) ou 123.hp.com (OS X), puis cliquez sur **Télécharger**.
2. Suivez les instructions puis les indications à l'écran pour enregistrer le fichier sur l'ordinateur.
3. Lancez le fichier du logiciel à partir du dossier dans lequel il a été enregistré.
4. Suivez les instructions à l'écran pour installer le logiciel.
5. Lorsque vous êtes invité à sélectionner un type de connexion, sélectionnez l'option appropriée pour le type de connexion.

Méthode 2 : Téléchargement à partir du site Web d'assistance de l'imprimante (Windows)

1. Accédez à www.hp.com/support/ljM282MFP.
2. Sélectionnez **Pilotes et logiciels**.
3. Téléchargez le logiciel adapté à votre modèle d'imprimante et à votre système d'exploitation.
4. Lancez le fichier du logiciel à partir du dossier dans lequel il a été enregistré.
5. Suivez les instructions à l'écran pour installer le logiciel.
6. Lorsque vous êtes invité à sélectionner un type de connexion, sélectionnez l'option appropriée pour le type de connexion.

Impression mobile

Méthode 1 : HP Smart

Utilisez l'application HP Smart pour la configuration, l'impression et plus.

1. Scannez le code QR ou consultez 123.hp.com.
2. Installez l'application HP Smart.
3. Exécutez l'application HP Smart et suivez les instructions à l'écran pour connecter, configurer, imprimer et plus.





Méthode 2 : Wi-Fi Direct (modèles sans fil uniquement)

Wi-Fi Direct permet aux périphériques Wi-Fi (smartphones, tablettes ou ordinateurs) d'effectuer une connexion réseau sans fil directement vers l'imprimante sans utiliser de routeur sans fil ou de point d'accès. Les utilisateurs se connectent au signal d'impression directe Wi-Fi de l'imprimante de la même manière qu'ils connectent un périphérique Wi-Fi à un nouveau réseau sans fil ou à une borne d'accès.

Activer Wi-Fi Direct

Pour configurer Wi-Fi Direct depuis le panneau de commande, procédez comme suit :

1. Sur l'écran d'accueil du panneau de commande de l'imprimante, appuyez sur le bouton Informations de connexion  / , puis ouvrez les menus suivants :
 - **Wi-Fi Direct**
 - **Paramètres**
 - **Activé/Désactivé**
2. Appuyez sur l'élément de menu **Activé**. L'imprimante enregistre le paramètre, puis renvoie le panneau de commande aux menus **Paramètres Wi-Fi Direct**.

Détecter l'imprimante

1. Depuis le périphérique mobile, activez le Wi-Fi, puis recherchez des réseaux sans fil.
2. Sélectionnez l'imprimante tel qu'illustré sur le panneau de commande de l'imprimante. **Exemple de nom d'imprimante :** Direct-bb-HP M282 Laserjet

En savoir plus sur l'impression mobile

Pour obtenir de plus amples informations sur ces systèmes et les autres systèmes d'exploitation (Chrome/Google Cloud Print), accédez à www.hp.com/go/LaserJetMobilePrinting ou numérisez le code QR.



Utiliser la fonction de numérisation

Utilisez le logiciel HP Scan sur votre ordinateur pour lancer un travail de numérisation sur l'imprimante.

Windows

Cliquez sur **Démarrer**, sélectionnez **Programmes** ou **Tous les programmes**, puis **HP**, et sélectionnez **HP Scan**.

OS X

Accédez au dossier **Applications** et ouvrez **HP Smart**.

Dépannage

Dépannage de la connexion sans fil

Vérifiez que l'imprimante se trouve dans la plage du réseau sans fil. Pour la plupart des réseaux, l'imprimante doit se trouver dans une plage de 30 m (100 pi) du point d'accès sans fil (routeur sans fil). Un câble USB pourrait être requis pour la connexion temporaire entre l'imprimante et l'ordinateur. Pour garantir une bonne synchronisation des informations liées à la configuration sans fil, ne branchez le câble USB que lorsque vous y êtes invité.

Suivez ces étapes pour restaurer les paramètres réseau.

1. Retirez le câble USB de l'imprimante.
2. Accédez au menu **Configuration** de votre imprimante, sélectionnez **Configuration réseau**, puis sélectionnez **Restaurer les paramètres par défaut/ Restaurer les paramètres réseau**. L'imprimante rétablit automatiquement les paramètres réseau par défaut et redémarre.
3. Continuez à installer le logiciel.

Guide de l'utilisateur et ressources d'assistance supplémentaires

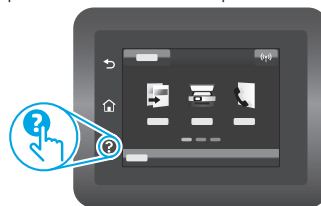
Le guide de l'utilisateur comprend des informations relatives à l'utilisation de l'imprimante et au dépannage. Il est disponible sur le Web : Accédez à www.hp.com/support/ijM282MFP.

Recherche des mises à jour de micrologiciels

1. Accédez à www.hp.com/support/ijM282MFP.
2. Sélectionnez une imprimante ou une catégorie dans la liste, puis cliquez sur **Pilotes**.
3. Sélectionnez le système d'exploitation et cliquez sur le bouton **Suivant**.
4. Sélectionnez le **micrologiciel** et cliquez sur le bouton **Télécharger**.

Aide du panneau de commande

Appuyez sur le bouton Aide  sur le panneau de commande de l'imprimante pour accéder aux rubriques d'aide.



Impression sans fil

Pour en savoir plus sur l'impression sans fil et la configuration sans fil, accédez à www.hp.com/go/wirelessprinting.





Color LaserJet Pro MFP M282-M285 Referenzhandbuch

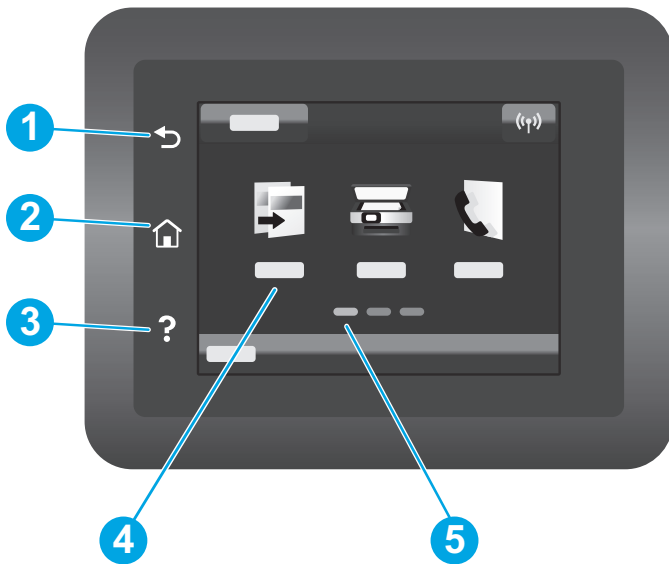
English.....	3
Français.....	6
Deutsch	9
Italiano	12
Español	15
Català	18
Dansk	21
Nederlands.....	24
Eesti.....	27
Suomi	30
Latviešu.....	33
Lietuvių	36
Norsk.....	39
Português	42
Svenska	45

Benötigen Sie Hilfe? - FAQ

Häufig gestellte Fragen finden Sie auf www.hp.com/support/ljM282MFPFAQ oder scannen Sie den QR-Code.



Übersicht über das Bedienfeld mit Touchscreen



- | | |
|---|----------------------------------|
| 1 | Taste Zurück |
| 2 | Taste Startseite |
| 3 | Hilfetaste |
| 4 | Farb-Touchscreen |
| 5 | Bildschirmanzeige der Startseite |

Drahtlose Netzwerkverbindung (nur Modelle mit Drahtlosfunktion)

Einrichtung der drahtlosen Verbindung über das Bedienfeld mit Touchscreen:

Hinweis: Ziehen Sie sämtliche USB- oder Netzkabel aus dem Drucker vor Einrichtung der drahtlosen Verbindung.

1. Tippen Sie auf das Symbol **Drahtlosfunktion**, dann auf **WLAN-Netzwerk aus** und tippen Sie dann auf **Einstellung**.
2. Tippen Sie aus **Einrichtungsassistent für drahtlose Verbindungen** und wählen Sie dann den Namen Ihres Netzwerks aus der Liste der verfügbaren Netzwerke.

Herunterladen und Installation der Software

HINWEIS: Schließen Sie das USB-Kabel erst an, wenn Sie dazu aufgefordert werden.



Methode 1: Herunterladen von 123.hp.com/laserjet

1. Gehen Sie auf 123.hp.com/laserjet (Windows) oder 123.hp.com (OS X) und klicken Sie auf **Herunterladen**.
2. Befolgen Sie die Anweisungen auf dem Bildschirm, um die Datei auf dem Computer zu speichern.
3. Starten Sie die Softwaredatei in dem Ordner, in dem die Datei gespeichert wurde.
4. Befolgen Sie zur Installation der Software die auf dem Bildschirm angezeigten Anweisungen.
5. Wenn Sie zur Auswahl eines Verbindungstyp aufgefordert werden, wählen Sie die entsprechende Option für den Verbindungstyp aus.



Methode 2: Herunterladen von der Seite **Druckersupport (Windows)**

1. Gehen Sie auf www.hp.com/support/ljM282MFP.
2. Wählen Sie **Software und Treiber** aus.
3. Laden Sie die Software für Ihr Druckermodell und Ihr Betriebssystem herunter.
4. Starten Sie die Softwaredatei in dem Ordner, in dem die Datei gespeichert wurde.
5. Befolgen Sie zur Installation der Software die auf dem Bildschirm angezeigten Anweisungen.
6. Wenn Sie dazu aufgefordert werden, einen Verbindungstyp auszuwählen, wählen Sie die entsprechende Option für den Verbindungstyp aus.



Mobiles Drucken

Methode 1: HP Smart

Verwenden Sie die HP Smart App zum Einrichten, Drucken und mehr.

1. Scannen Sie den QR-Code oder gehen Sie auf 123.hp.com.
2. Installieren Sie die HP Smart App.
3. Führen Sie die HP Smart App aus und befolgen Sie die Anweisungen auf dem Bildschirm zum Herstellen einer Verbindung, Einrichten, Drucken und mehr.





Methode 2: Wi-Fi Direct (nur Modelle mit Drahtlosfunktion)

Mit Wi-Fi Direct können WLAN-fähige Geräte wie Smartphones, Tablets oder Computer eine direkte WLAN-Verbindung mit dem Drucker herstellen, ohne dass dafür ein WLAN-Router oder Access Point erforderlich ist. Die Verbindung über das Wi-Fi Direct-Signal erfolgt auf dieselbe Weise wie die Verbindung eines WLAN-fähigen Geräts mit einem neuen drahtlosen Netzwerk oder einem Hotspot.

Aktivieren von Wi-Fi Direct

Gehen Sie wie folgt vor, um Wi-Fi Direct vom Bedienfeld aus einzustellen:

1. Tippen Sie auf dem Bedienfeld des Druckers im Ausgangsmenü auf die Taste Verbindungsinformationen /  und öffnen Sie folgende Menüs:
 - **Wi-Fi Direct**
 - **Einstellungen**
 - **Ein/Aus**
2. Tippen Sie auf die Menüoption **Ein**. Der Drucker speichert die Einstellungen und auf dem Bedienfeld wird wieder das Menü **Wi-Fi Direct-Einstellungen** angezeigt.

Erkennen des Druckers

1. Aktivieren Sie auf dem Mobilgerät WLAN und suchen Sie nach drahtlosen Netzwerken.
2. Wählen Sie den Drucker aus, wie auf dem Bedienfeld des Druckers angezeigt. **Beispiel für den Druckernamen:** Direct-bb-HP M282 Laserjet

Weitere Informationen zum mobilen Drucken

Weitere Informationen zu diesem und anderen Betriebssystemen (Chrome/Google Cloud Print) erhalten Sie auf www.hp.com/go/LaserJetMobilePrinting oder durch Scannen des QR-Codes.



Verwenden der Scanfunktion

Über die HP Scan-Software auf dem Computer können Sie einen Scanauftrag vom Drucker aus starten.

Windows

Klicken Sie auf **Start**, wählen Sie **Programme** oder **Alle Programme**, dann **HP** und dann **HP Scan**.

OS X

Wechseln Sie in den Ordner **Anwendungen** und öffnen Sie **HP Smart**.

Fehlerbehebung

🔊 Fehlerbehebung bei der Konfiguration der drahtlosen Verbindung

Stellen Sie sicher, dass sich der Drucker innerhalb der Reichweite des drahtlosen Netzwerks befindet. Bei den meisten Netzwerken sollte sich der Drucker höchstens 30 vom WLAN-Zugriffspunkt (WLAN-Router) entfernt. Für eine temporäre Verbindung zwischen dem Drucker und dem Computer wird möglicherweise ein USB-Kabel benötigt. Um sicherzustellen, dass die Konfigurationsdaten für die drahtlose Verbindung korrekt synchronisiert werden, schließen Sie erst dann das USB-Kabel an, wenn Sie dazu aufgefordert werden.

Gehen Sie wie folgt vor, um die Netzwerkeinstellungen wiederherzustellen:

1. Ziehen das USB-Kabel aus dem Drucker.
2. Gehen Sie zum Menü **Einrichtung** auf Ihrem Drucker, wählen Sie **Netzwerkeinrichtung** und dann **Standardeinstellungen wiederherstellen/Netzwerkeinstellungen wiederherstellen**. Der Drucker stellt die Standardeinstellungen des Netzwerks wieder her und startet erneut.
3. Fahren Sie mit dem Installieren der Software fort.

Benutzerhandbuch und zusätzliche Supportressourcen

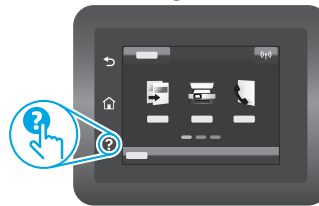
Das Benutzerhandbuch enthält Informationen zur Nutzung des Druckers sowie zur Fehlerbehebung. Es ist im Internet verfügbar: Gehen Sie auf www.hp.com/support/ljM282MFP.

Prüfung der Verfügbarkeit von Firmware-Updates

1. Gehen Sie auf www.hp.com/support/ljM282MFP.
2. Wählen Sie in der Liste einen Drucker oder eine Kategorie aus und klicken Sie dann auf **Treiber**.
3. Wählen Sie das Betriebssystem aus und klicken Sie dann auf die Taste **Weiter**.
4. Wählen Sie **Firmware** aus und klicken Sie dann auf die Taste **Download**.

Hilfe zum Bedienfeld

Tippen Sie auf die Hilfetaste **?** auf dem Bedienfeld des Druckers, um auf die Hilfethemen zuzugreifen.



📄 Drahtloses Drucken

Weitere Informationen zum drahtlosen Drucken sowie zur drahtlosen Einrichtung gehen Sie auf www.hp.com/go/wirelessprinting.



English.....	3
Français.....	6
Deutsch.....	9
Italiano.....	12
Español.....	15
Català.....	18
Dansk.....	21
Nederlands....	24
Eesti.....	27
Suomi.....	30
Latviešu.....	33
Lietuvių.....	36
Norsk.....	39
Português.....	42
Svenska.....	45



Color LaserJet Pro MFP M282-M285

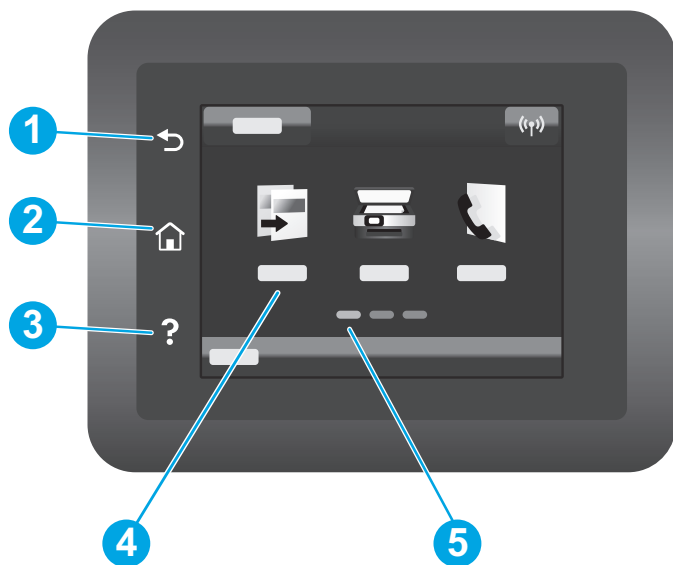
Guida di riferimento

Serve aiuto? - Domande frequenti

Per consultare le domande frequenti, visitare la pagina Web www.hp.com/support/ljM282MFPFAQ o effettuare la scansione del codice QR.



Vista del pannello di controllo con schermo touch



- | | |
|---|--------------------------------------|
| 1 | Indietro |
| 2 | Pulsante Home |
| 3 | Pulsante Guida |
| 4 | Touch screen a colori |
| 5 | Indicatore schermata pagina iniziale |

Connessione della rete wireless (solo modelli wireless)

Utilizzare il pannello di controllo con schermo a sfioramento per impostare la connessione wireless:

Nota: prima di impostare la connessione wireless, scollegare qualsiasi cavo USB o di rete dalla stampante.

1. Toccare l'icona **Wireless**, toccare **Wi-Fi di rete off**, quindi **Impostazione**.
2. Toccare **Installazione guidata wireless**, quindi selezionare il nome della rete dall'elenco di reti disponibili.

Download e installazione del software

NOTA: non collegare il cavo USB fino a quando non è richiesto.

Metodo 1 - Download dal sito Web 123.hp.com/laserjet

1. Accedere a 123.hp.com/laserjet (Windows) o a 123.hp.com (OS X) e fare clic su **Scarica**.
2. Seguire le istruzioni e le richieste visualizzate sullo schermo per salvare il file sul computer.
3. Avviare il file del software dalla cartella in cui è stato salvato.
4. Seguire le istruzioni visualizzate per installare il software.
5. Quando viene richiesto di selezionare un tipo di connessione, selezionare l'opzione appropriata per il tipo di connessione.

Metodo 2 - Download dal sito Web dell'assistenza della stampante (Windows)

1. Visitare la pagina Web all'indirizzo www.hp.com/support/ljM282MFP.
2. Selezionare **Software e driver**.
3. Scaricare il software per il modello di stampante e il sistema operativo in uso.
4. Avviare il file del software dalla cartella in cui è stato salvato.
5. Seguire le istruzioni visualizzate per installare il software.
6. Quando viene richiesto di selezionare un tipo di connessione, selezionare l'opzione appropriata per il tipo di connessione.

Stampa mobile

Metodo 1: HP Smart

Utilizzare l'applicazione HP Smart per configurare, stampare e altro ancora.

1. Eseguire la scansione del codice QR o visitare la pagina Web 123.hp.com.
2. Installare l'app HP Smart.
3. Eseguire l'app HP Smart e seguire le istruzioni visualizzate sullo schermo per connettere, configurare, stampare e altro ancora.





Metodo 2: Wi-Fi Direct (solo modelli wireless)

Wi-Fi Direct consente ai dispositivi con Wi-Fi, quali smartphone, tablet o computer, di stabilire una connessione di rete wireless direttamente con una stampante senza dover utilizzare un router wireless o un punto di accesso. La connessione avviene tramite il segnale Wi-Fi Direct della stampante in maniera analoga alle modalità di connessione dei dispositivi Wi-Fi a una nuova rete o un nuovo hotspot wireless.

Abilitare Wi-Fi Direct

Per impostare Wi-Fi Direct dal pannello di controllo, procedere come segue:

1. Nella schermata principale del pannello di controllo della stampante, toccare il pulsante Informazioni di connessione /  e aprire i seguenti menu:
 - **Wi-Fi Direct**
 - **Impostazioni**
 - **On/Off**
2. Toccare la voce di menu **On**. L'impostazione viene salvata, quindi viene nuovamente visualizzato il menu **Impostazioni Wi-Fi Direct**.

Rilevamento stampante

1. Dal dispositivo mobile, attivare il Wi-Fi e cercare le reti wireless.
2. Selezionare la stampante come mostrato sul pannello di controllo.
Nome della stampante di esempio: Direct-bb-HP M282 LaserJet

Maggiori informazioni sulla stampa da dispositivi mobili

Per ulteriori informazioni su questi e altri sistemi operativi (Chrome/Google Cloud Print), accedere a www.hp.com/go/LaserJetMobilePrinting o eseguire la scansione del codice QR.



Utilizzo della funzione di scansione

Utilizzare il software HP Scan nel computer per avviare un processo di scansione dalla stampante.

Windows

Fare clic su **Start**, selezionare **Programmi** o **Tutti i programmi**, quindi **HP** e **HP Scan**.

OS X

Andare alla cartella **Applicazioni** e aprire **HP Smart**.

Risoluzione dei problemi

📶 Risoluzione dei problemi relativi alla connessione wireless

Verificare che la stampante si trovi nel campo della rete wireless. Per la maggior parte delle reti, il prodotto deve trovarsi entro 30 m dal punto di accesso wireless (router wireless). Per connettere temporaneamente la stampante al computer potrebbe essere richiesto un cavo USB. Per garantire la corretta sincronizzazione delle informazioni per la connessione wireless, non connettere il cavo USB fino a quando non viene richiesto.

Procedere come segue per ripristinare le impostazioni di rete:

1. Rimuovere il cavo USB dalla stampante.
2. Andare nel menu **Impostazione** della stampante, selezionare **Network Setup** (Impostazione di rete), quindi **Restore Defaults/Restore Network Settings** (Ripristina impostazioni predefinite/Ripristina impostazioni di rete). La stampante ripristinerà automaticamente le impostazioni predefinite e verrà riavviata.
3. Continuare per installare il software.

Guida per l'utente e risorse di supporto aggiuntive

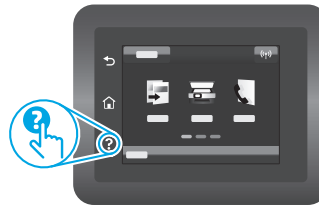
La Guida per l'utente comprende informazioni sull'utilizzo e sulla risoluzione dei problemi della stampante. È disponibile online alla pagina www.hp.com/support/ljM282MFP.

Ricerca degli aggiornamenti del firmware

1. Visitare la pagina Web all'indirizzo www.hp.com/support/ljM282MFP.
2. Selezionare una stampante o una categoria dall'elenco e fare clic su **Drivers** (Driver).
3. Selezionare il sistema operativo, quindi fare clic sul pulsante **Avanti**.
4. Selezionare **Firmware**, quindi fare clic sul pulsante **Download**.

Guida del pannello di controllo

Per accedere agli argomenti della Guida, toccare il pulsante Guida **?** sul pannello di controllo della stampante.



📄 Stampa wireless

Per ulteriori informazioni sulla stampa e sulla configurazione wireless, visitare la pagina Web www.hp.com/go/wirelessprinting.





Color LaserJet Pro MFP M282-M285

Guía de referencia

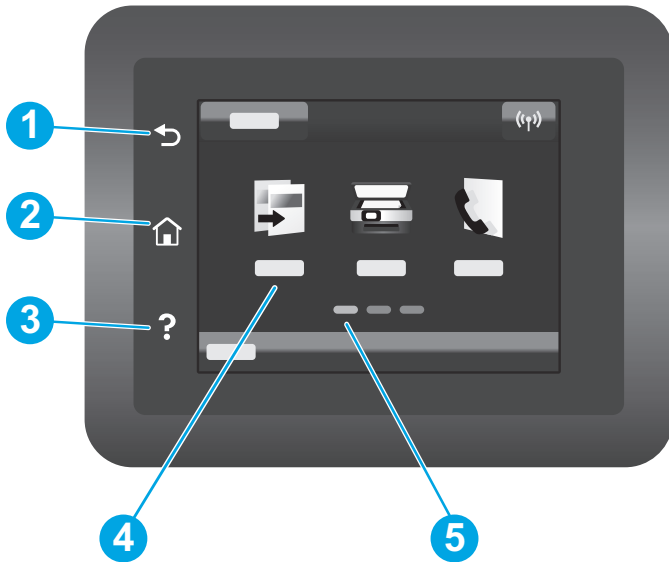
English.....	3
Français.....	6
Deutsch	9
Italiano	12
Español	15
Català	18
Dansk	21
Nederlands.....	24
Eesti.....	27
Suomi	30
Latviešu.....	33
Lietuvių	36
Norsk.....	39
Português	42
Svenska	45

¿Necesita ayuda? - Preguntas frecuentes

Para acceder a las preguntas frecuentes, acceda a www.hp.com/support/ljM282MFPFAQ o escanee el código QR.



Vista del panel de control con pantalla táctil



- | | |
|---|---|
| 1 | Botón Atrás |
| 2 | Botón Inicio |
| 3 | Botón Ayuda |
| 4 | Pantalla táctil a color |
| 5 | Indicador de la pantalla de la página de inicio |

Conexión de la red inalámbrica (solo modelos inalámbricos)

Use el panel de control con pantalla táctil para configurar la conexión inalámbrica :

Nota : Antes de configurar la conexión inalámbrica, desconecte los cables USB y de red de la impresora.

1. Toque el icono de **conexión inalámbrica** y, luego, el icono para **desactivar Red Wi-Fi**. Por último, toque **Configuración**.
2. Seleccione **Asistente de configuración inalámbrica** y, luego, el nombre de la red de la lista de redes inalámbricas disponibles.

Descarga e instalación del software

NOTA: No conecte el cable USB hasta que se le indique.

Método 1: Descarga desde 123.hp.com/laserjet

1. Acceda a 123.hp.com/laserjet (Windows) o 123.hp.com (OS X). Haga clic en **Descargar**.
2. Siga las indicaciones e instrucciones en la pantalla para guardar el archivo en el equipo.
3. Inicie el archivo de software desde la carpeta en la que lo guardó.
4. Siga las instrucciones en la pantalla para instalar el software.
5. Cuando se le indique que seleccione un tipo de conexión, seleccione la opción correspondiente para el tipo de conexión.

Método 2: Descarga desde el sitio web de asistencia de la impresora (Windows)

1. Acceda a www.hp.com/support/ljM282MFP.
2. Seleccione **Software y controladores**.
3. Descargue el software para su modelo de impresora y sistema operativo.
4. Inicie el archivo de software desde la carpeta en la que lo guardó.
5. Siga las instrucciones en la pantalla para instalar el software.
6. Cuando se le indique que seleccione un tipo de conexión, seleccione la opción correspondiente para el tipo de conexión.

Impresión móvil

Método 1: HP Smart

Utilice la aplicación HP Smart para configurar, imprimir y mucho más.

1. Escanee el código QR o acceda a 123.hp.com.
2. Instale la aplicación HP Smart.
3. Ejecute la aplicación HP Smart y siga las instrucciones en la pantalla para conectar, configurar, imprimir y mucho más.





Método 2: Wi-Fi Direct (solo modelos inalámbricos)

Wi-Fi Direct permite que los dispositivos con capacidad Wi-Fi, como por ejemplo, los teléfonos inteligentes, las tablets o los equipos, realicen conexiones de red inalámbricas directamente a la impresora sin utilizar un router ni un punto de acceso inalámbrico. Conéctese a la señal directa de Wi-Fi Direct de la impresora del mismo modo que conecta un dispositivo con capacidad Wi-Fi a una red inalámbrica nueva o a un punto de acceso inalámbrico.

Activar Wi-Fi Direct

Para configurar Wi-Fi Direct desde el panel de control, realice estos pasos:

1. En la pantalla de inicio del panel de control de la impresora, toque el botón Información de conexión /  y abra estos menús:
 - **Wi-Fi Direct**
 - **Configuración**
 - **Activado/desactivado**
2. Toque el elemento del menú **Activado**. La impresora guarda la configuración y, luego, se muestra el menú **Configuración de Wi-Fi Direct** nuevamente.

Detección de la impresora

1. En el dispositivo móvil, active la conectividad Wi-Fi y busque redes inalámbricas.
2. Seleccione la impresora que se muestra en el panel de control de la impresora. **Nombre de impresora de ejemplo:** Direct-bb-HP M282 Laserjet

Obtener más información sobre la impresión móvil

Para obtener más información acerca de este y otros sistemas operativos (Chrome/Google Cloud Print) acceda a www.hp.com/go/LaserJetMobilePrinting o escanee el código QR.



Uso de la función de escaneo

Utilice el software HP Scan en el equipo para iniciar un trabajo de escaneo en la impresora.

Windows

Haga clic en **Inicio** y seleccione **Programas** o **Todos los programas**. Luego, seleccione **HP** y, por último, **HP Scan**.

OS X

Acceda a la carpeta **Aplicaciones** y abra **HP Smart**.

Solución de problemas

Solución de problemas de la conexión inalámbrica

Compruebe que la impresora se encuentre dentro del alcance de la red inalámbrica. Para la mayoría de las redes, la impresora debe encontrarse dentro de un alcance de 30 m (100 pies) del punto de acceso inalámbrico (direccionador inalámbrico). Es posible que necesite un cable USB para realizar una conexión temporal entre la impresora y el equipo. Para asegurarse de que la información de la configuración inalámbrica se sincronice correctamente, no conecte el cable USB hasta que se le indique.

Siga estos pasos para restablecer la configuración de la red:

1. Retire el cable USB de la impresora.
2. Acceda al menú **Configuración** de la impresora, seleccione **Configuración de la red** y, luego, seleccione **Restablecer configuración de fábrica** o **Restablecer configuración de la red**. La impresora restaurará la configuración predeterminada de la red automáticamente y se reiniciará.
3. Continúe con la instalación del software.

Guía del usuario y recursos adicionales de soporte

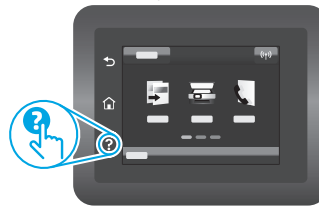
En la Guía del usuario se incluye información acerca del uso de la impresora y la solución de problemas. Está disponible en la web. Acceda a www.hp.com/support/ijM282MFP.

Comprobar las actualizaciones del firmware

1. Acceda a www.hp.com/support/ijM282MFP.
2. Seleccione una impresora o una categoría en la lista y, a continuación, haga clic en **Controladores**.
3. Seleccione el sistema operativo y haga clic en el botón **Siguiente**.
4. Seleccione **Firmware** y haga clic en el botón **Descargar**.

Ayuda del panel de control

Toque el botón **Ayuda ?** en el panel de control de la impresora para acceder a los temas de ayuda.



Impresión inalámbrica

Para obtener más información sobre la impresión y la configuración inalámbrica, acceda a www.hp.com/go/wirelessprinting.





Color LaserJet Pro MFP M282-M285

Guia de referència

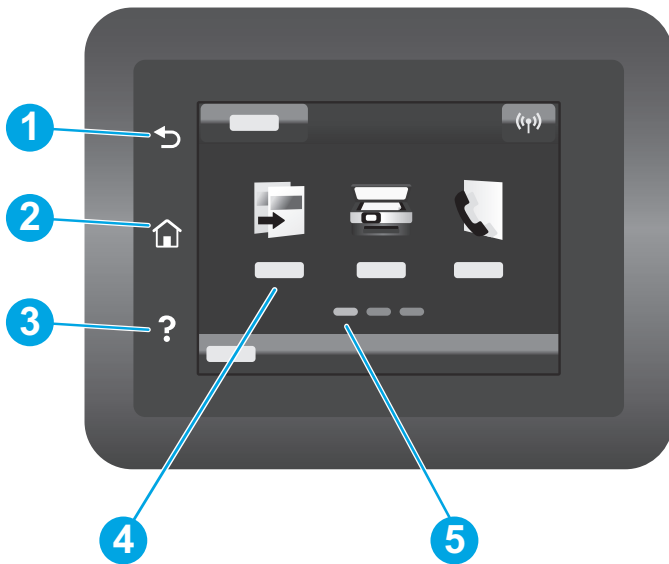
English.....	3
Français.....	6
Deutsch.....	9
Italiano.....	12
Español.....	15
Català.....	18
Dansk.....	21
Nederlands....	24
Eesti.....	27
Suomi.....	30
Latviešu.....	33
Lietuvių.....	36
Norsk.....	39
Português.....	42
Svenska.....	45

Necessiteu ajuda? - Qüestions més freqüents

Per consultar les qüestions més freqüents, aneu a www.hp.com/support/lijM282MFPFAQ o escanegeu el codi QR.



Visualització del tauler de control amb pantalla tàctil



- | | |
|---|----------------------------------|
| 1 | Botó Enrere |
| 2 | botó d'inici |
| 3 | botó d'ajuda |
| 4 | Pantalla tàctil en color |
| 5 | Indicador de la pantalla d'inici |

Connexió de xarxa sense fil (només per a models sense fil)

Feu servir els tauler de control de la pantalla tàctil per configurar la connexió sense fil:

Nota: Abans de configurar la connexió sense fil, desconnecteu tots els cables USB o de xarxa de la impressora.

1. Toqueu la icona **Sense fil**, **desactiveu** la opció **Xarxa Wi-Fi** i, finalment, **Configuració**.
2. Toqueu **Assistent de configuració sense fil** i trieu el nom de la xarxa a la llista de xarxes sense fil disponibles.

Descàrrega i instal·lació del programari

NOTA: no connecteu el cable USB fins que no se us demani durant la instal·lació.



Mètode 1: Descàrrega des de la pàgina 123.hp.com/laserjet

1. Aneu a 123.hp.com/laserjet (Windows) o 123.hp.com (OS X) i feu clic a **Descarrega**.
2. Seguiu les indicacions i instruccions en pantalla per desar el fitxer a l'ordinador.
3. Inicieu el fitxer del programari des de la carpeta en què l'hàgiu desat.
4. Seguiu les instruccions en pantalla per instal·lar el programari.
5. Quan se us demani que seleccioneu un tipus de connexió, seleccioneu l'opció adequada per al tipus de connexió.



Mètode 2: Descàrrega des del lloc web d'assistència de la impressora (Windows)

1. Aneu a www.hp.com/support/ljM282MFP.
2. Seleccioneu **Software and Drivers** (Programari i controladors).
3. Descarregueu el programari per al vostre model d'impressora i sistema operatiu.
4. Inicieu el fitxer del programari des de la carpeta en què l'hàgiu desat.
5. Seguiu les instruccions en pantalla per instal·lar el programari.
6. Quan se us demani que seleccioneu un tipus de connexió, seleccioneu l'opció adequada per al tipus de connexió.



Impressió mòbil

Mètode 1: HP Smart

Utilitzeu l'aplicació HP Smart per fer la configuració, la impressió i altres accions.

1. Escanegeu el codi QR o aneu a 123.hp.com.
2. Instal·leu l'aplicació HP Smart.
3. Executeu l'aplicació HP Smart i seguiu les instruccions en pantalla per fer la connexió, la configuració, la impressió i altres accions.




Mètode 2: Wi-Fi Direct (només per a models sense fil)

El Wi-Fi Direct permet que els dispositius amb capacitat per a Wi-Fi, com ara els telèfons intel·ligents, les tauletes o els ordinadors, estableixin directament una connexió de xarxa sense fil amb la impressora, sense haver d'utilitzar un punt d'accés o un encaminador sense fil. Connecteu el senyal del Wi-Fi Direct de la impressora igual que connecteu els dispositius amb capacitat per a Wi-Fi a un punt d'accés Wi-Fi o a una xarxa sense fil nova.

Habilitació del Wi-Fi Direct

Per configurar el Wi-Fi Direct des del tauler de control, seguiu aquests passos:

1. A la pantalla d'inici del tauler de control de la impressora, toqueu el botó Informació de la connexió  i obriu els menús següents:
 - **Wi-Fi Direct**
 - **Configuració**
 - **Activat/desactivat**
2. Toqueu l'element del menú **Activat**. La impressora desarà la configuració i mostrarà el tauler de control al menú **Configuració W-Fi Direct**.

Detecció de la impressora

1. Des del dispositiu mòbil, activeu la Wi-Fi i cerqueu xarxes sense fil.
2. Seleccioneu la impressora tal i com s'indica en el tauler de control de la impressora. **Nom d'exemple de la impressora:** Direct-bb-HP M282 Laserjet

Més informació sobre la impressió mòbil

Per obtenir més informació sobre aquest sistema operatiu o qualsevol altre (Chrome/Google Cloud Print), aneu a www.hp.com/go/LaserJetMobilePrinting o escanegeu el codi QR.



Ús de la característica d'escaneig

Utilitzeu el programari HP Scan a l'ordinador per iniciar una tasca d'escaneig a la impressora.

Windows

Feu clic a **Inici**, seleccioneu **Programes** o **Tots els programes**, seleccioneu **HP** i, per últim, seleccioneu **HP Scan**.

OS X

Aneu a la carpeta **Aplicacions** i obriu **HP Smart**.

Resolució de problemes

📶 Resolució de problemes de la connexió sense fil

Comproveu que la impressora estigui dins de la cobertura de la xarxa sense fil. A la majoria de les xarxes, la impressora ha de trobar-se a menys de 30 m (100 peus) del punt d'accés sense fil (encaminador sense fil). És possible que es requereixi un cable USB per a la connexió temporal entre la impressora i l'ordinador. Per garantir que la informació de la configuració sense fil se sincronitza correctament, no connecteu el cable USB fins que se us demani.

Seguiu aquests passos per restablir la configuració de xarxa:

1. Traieu el cable USB de la impressora.
2. Aneu al menú **Configuració** de la impressora, seleccioneu **Configuració de la xarxa** i, després, **Restableix els valors per defecte** o **Restableix la configuració de la xarxa**. La impressora restaurarà i reiniciarà la xarxa per defecte automàticament.
3. Continueu la instal·lació del programari.

Guia de l'usuari i recursos d'assistència addicional

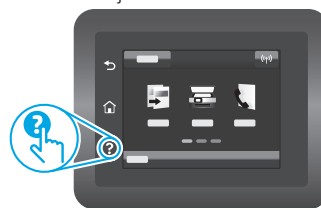
La guia de l'usuari inclou informació sobre l'ús de la impressora i de resolució de problemes. Disponible a Internet: aneu a www.hp.com/support/ljM282MFP.

Cerca d'actualitzacions de microprogramari

1. Aneu a www.hp.com/support/ljM282MFP.
2. Seleccioneu una impressora o una categoria a la llista i feu clic a **Drivers** (Controladors).
3. Seleccioneu el sistema operatiu i feu clic al botó **Next** (Següent).
4. Seleccioneu **Firmware** (Microprogramari) i feu clic al botó **Download** (Descàrrega).

Ajuda del tauler de control

Toqueu el botó d'ajuda **?** al tauler de control de la impressora per accedir als temes de l'ajuda.



📄 Impressió sense fil

Per obtenir més informació sobre la impressió i la configuració sense fil, aneu a www.hp.com/go/wirelessprinting.





Color LaserJet Pro MFP M282-M285

Referencevejledning

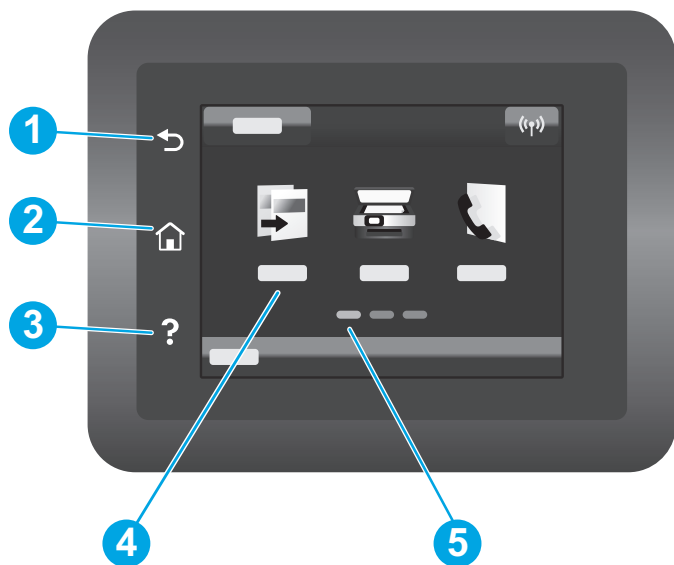
English.....	3
Français.....	6
Deutsch.....	9
Italiano.....	12
Español.....	15
Català.....	18
Dansk.....	21
Nederlands.....	24
Eesti.....	27
Suomi.....	30
Latviešu.....	33
Lietuvių.....	36
Norsk.....	39
Português.....	42
Svenska.....	45

Har du brug for hjælp? - Ofte stillede spørgsmål

Se ofte stillede spørgsmål ved at gå til www.hp.com/support/ljM282MFPFAQ eller scanne QR-koden.



Visning af berøringsfølsomt kontrolpanel



- | | |
|---|-------------------------------|
| 1 | Tilbage-knap |
| 2 | Hjem-knap |
| 3 | Knappen Hjælp |
| 4 | Berøringsfølsomt farvedisplay |
| 5 | Skærmindikator for startside |

Trådløs netværksforbindelse (kun trådløse modeller)

Brug det berøringsfølsomme kontrolpanel til at konfigurere din trådløse forbindelse:

Bemærk: Før du konfigurerer din trådløse forbindelse, skal du frakoble alle USB- eller netværksskabler fra printeren.

1. Tryk på ikonet **Trådløs**, tryk på **Netværks-Wi-Fi fra**, og tryk derefter på **Indstilling**.
2. Tryk på **guiden til trådløs konfiguration**, og vælg derefter dit netværksnavn fra listen over tilgængelige trådløse netværk.

Download og installation af softwaren

BEMÆRK: Isæt ikke USB-kablet, før du bliver bedt om det.

Metode 1: Download fra 123.hp.com/laserjet

1. Gå til 123.hp.com/laserjet (Windows) eller 123.hp.com (OS X), og klik på **Download**.
2. Følg vejledningen og anvisningerne for at gemme filen på computeren.
3. Start softwarefilen fra den mappe, hvor filen blev gemt.
4. Følg anvisningerne på skærmen for at installere softwaren.
5. Når du bliver bedt om at vælge en tilslutningstype, skal du vælge den rette valgmulighed for tilslutningstypen.

Metode 2: Download fra webstedet med **printersupport (Windows)**

1. Gå til www.hp.com/support/ljM282MFP.
2. Vælg **Software og drivere**.
3. Download softwaren til din printermodel og dit operativsystem.
4. Start softwarefilen fra den mappe, hvor filen blev gemt.
5. Følg anvisningerne på skærmen for at installere softwaren.
6. Når du bliver bedt om at vælge en tilslutningstype, skal du vælge den rette valgmulighed for tilslutningstypen.

Mobil udskrivning

Metode 1: HP Smart

Brug appen HP Smart til at konfigurere, udskrive og meget mere.

1. Scan QR-koden, eller gå til 123.hp.com.
2. Installer appen HP Smart.
3. Kør appen HP Smart, og følg instruktionerne på skærmen for at oprette forbindelse, konfigurere, udskrive og mere.





Metode 2: Wi-Fi Direct (kun trådløse modeller)

Wi-Fi Direct giver wi-fi-enheder som f.eks. smartphones, tablets eller computere mulighed for at få trådløs netværksforbindelse direkte med printerens uden at skulle bruge en trådløs router eller et adgangspunkt. Opret forbindelse til printerens Wi-Fi Direct-signal på samme måde, som wi-fi-kompatible enheder opretter forbindelse til et nyt trådløst netværk eller et hotspot.

Aktivér Wi-Fi Direct

Hvis du vil konfigurere Wi-Fi Direct fra kontrolpanelet, skal du udføre følgende trin:

1. Fra startskærmen på printerens kontrolpanel skal du trykke på knappen **Forbindelsesoplysninger** /  og åbne følgende menuer:
 - **Wi-Fi Direct**
 - **Indstillinger**
 - **Til/Fra**
2. Tryk på menupunktet **Til**. Printerens gemmer indstillingen, og kontrolpanelet returnerer derefter til menuen **Wi-Fi Direct-indstillinger**.

Registrer printerens

1. Aktivér wi-fi fra mobilenheden, og søg efter trådløse netværk.
2. Vælg printerens som vist på printerens kontrolpanel.
Eksempel på printernavn: Direct-bb-HP M282 Laserjet

Få mere at vide om mobil udskrivning

Du kan finde flere oplysninger om disse og andre operativsystemer (Chrome/Google Cloud Print) ved at gå til www.hp.com/go/LaserJetMobilePrinting eller scanne QR-koden.



Brug af scanningsfunktionen

Brug HP Scan-softwaren på din computer til at starte et scanningsjob på printerens.

Windows

Klik på **Start**, vælg **Programmer** eller **Alle programmer**, vælg **HP**, og vælg derefter **HP Scan**.

OS X

Gå til mappen **Programmer**, og åbn **HP Smart**.

Fejlfinding

Fejlfinding af trådløs forbindelse

Kontrollér, at printeren er inden for rækkevidde af det trådløse netværk. For de fleste netværk må printerens højst være 30 m fra det trådløse adgangspunkt (trådløs router). Et USB-kabel kræves muligvis for midlertidig forbindelse mellem printerne og computeren. For at sikre, at oplysninger om den trådløse konfiguration synkroniseres korrekt, må du ikke tilslutte USB-kablet, før du bliver bedt om det.

Følg disse trin for at justere netværksindstillingerne:

1. Fjern USB-kablet fra printerens.
2. Gå til menuen **Opsætning** på printerens, vælg **Netværksopsætning**, og vælg derefter **Gendan standardindstillinger/Gendan netværksindstillinger**. Printerens gendanner netværksstandardindstillingerne automatisk og genstarter.
3. Fortsæt med at installere softwaren.

Brugervejledning og flere supportressourcer

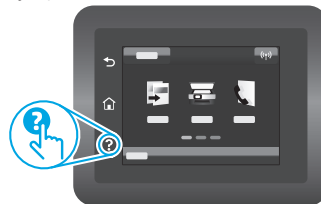
Brugervejledningen indeholder oplysninger om printeranvendelse og fejlfinding. Den er tilgængelig på internettet: Gå til www.hp.com/support/ljM282MFP.

Søg efter firmwareopdateringer

1. Gå til www.hp.com/support/ljM282MFP.
2. Vælg en printer eller en kategori på listen, og klik derefter på **Drivere**.
3. Vælg operativsystemet, og klik på knappen **Næste**.
4. Vælg **Firmware**, og klik derefter på knappen **Download**.

Hjælp til kontrolpanel

Tryk på knappen **Hjælp ?** på printerens kontrolpanel for at få adgang til hjælpeemner.



Trådløs udskrivning

Yderligere oplysninger om trådløs udskrivning og trådløs opsætning findes på adressen www.hp.com/go/wirelessprinting.



English.....	3
Français.....	6
Deutsch.....	9
Italiano.....	12
Español.....	15
Català.....	18
Dansk.....	21
Nederlands....	24
Eesti.....	27
Suomi.....	30
Latviešu.....	33
Lietuvių.....	36
Norsk.....	39
Português.....	42
Svenska.....	45



Color LaserJet Pro MFP M282-M285

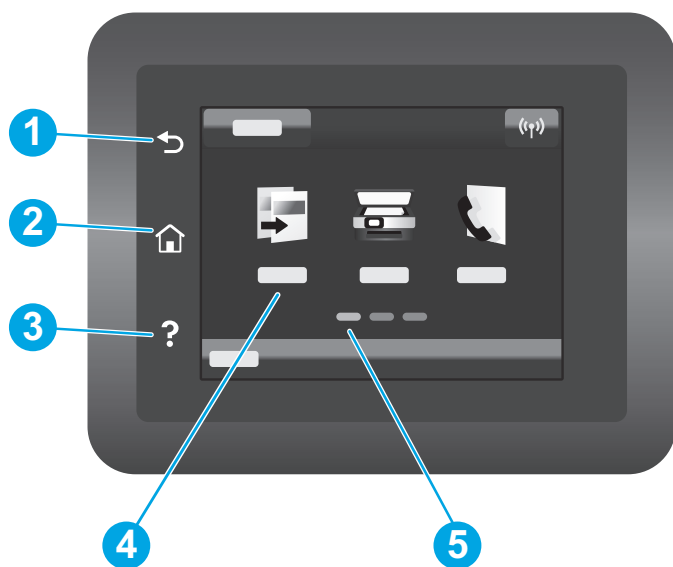
Naslaggids

Hulp nodig? - Veelgestelde vragen

Voor antwoorden op veelgestelde vragen gaat u naar www.hp.com/support/ljM282MFPFAQ of scant u de QR-code.



Aanzicht van het bedieningspaneel met een aanraakscherm



- | | |
|---|-------------------------------------|
| 1 | Knop Terug |
| 2 | Knop Beginscherm |
| 3 | Knop Help |
| 4 | Kleurenaanraakscherm |
| 5 | Indicator voor de beginschermpagina |

Draadloze netwerkverbinding (alleen draadloze modellen)

Gebruik het bedieningspaneel met een aanraakscherm om uw draadloze verbinding in te stellen:

Opmerking: Koppel de USB- of netwerkkabels los van uw printer voordat u uw draadloze verbinding instelt.

1. Raak het pictogram **Wireless** (Draadloos) aan, raak **Network Wi-Fi off** (Netwerk-Wi-Fi uit) aan en raak vervolgens **Setting** (Instelling) aan.
2. Raak **Wireless Setup Wizard** (Wizard Draadloos instellen) aan en selecteer vervolgens uw netwerknaam in de lijst met beschikbare draadloze netwerken.

De software downloaden en installeren

OPMERKING: Sluit de USB-kabel niet aan totdat u daarom wordt gevraagd.

Methode 1: Downloaden vanaf 123.hp.com/laserjet

1. Ga naar 123.hp.com/laserjet (Windows) of 123.hp.com (OS X) en klik op **Downloaden**.
2. Volg de instructies op het scherm en vervolgens prompts om het bestand op te slaan op de computer.
3. Start het softwarebestand vanuit de map waar het bestand is opgeslagen.
4. Volg de instructies op het scherm om de software te installeren.
5. Wanneer u wordt gevraagd om een verbindingstype te selecteren, selecteert u de passende optie voor het type verbinding.

Methode 2: Downloaden vanaf de website voor printerondersteuning (Windows)

1. Ga naar www.hp.com/support/ljM282MFP.
2. Selecteer **Software en drivers**.
3. Download de software voor uw printermodel en besturingssysteem.
4. Start het softwarebestand vanuit de map waar het bestand is opgeslagen.
5. Volg de instructies op het scherm om de software te installeren.
6. Wanneer u wordt gevraagd om een verbindingstype te selecteren, selecteert u de passende optie voor het type verbinding.

Mobiel afdrukken

Methode 1: HP Smart

Gebruik de HP Smart app om te installeren, af te drukken en meer te doen.

1. Scan de QR-code of ga naar 123.hp.com.
2. Installeer de HP Smart app.
3. Start de HP Smart app en volg de instructies op het scherm om te verbinden, te installeren, af te drukken en meer te doen.

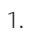


Methode 2: Wi-Fi Direct (alleen draadloze modellen)

Met Wi-Fi Direct kunt u apparaten met Wi-Fi, zoals smartphones, tablets of computers, rechtstreeks met de printer verbinden via een draadloze netwerkverbinding, dus zonder een draadloze router of draadloos toegangspunt te gebruiken. Maak verbinding met het Wi-Fi Direct-sigitaal van de printer op dezelfde manier als waarop u apparaten met Wi-Fi verbindt met een nieuw draadloos netwerk of hotspot.

Wi-Fi Direct inschakelen

Voer de volgende stappen uit om Wi-Fi Direct in te stellen vanaf het bedieningspaneel:

1. Raak de knop Verbindingsinformatie  aan vanaf het beginscherm op het bedieningspaneel van de printer en open de volgende menu's:
 - **Wi-Fi Direct**
 - **Settings** (Instellingen)
 - **On/Off** (Aan/uit)
2. Raak het menu-item **On** (Aan) aan. De printer slaat de instelling op. Het bedieningspaneel keert vervolgens terug naar het menu **Wi-Fi Direct Settings** (Wi-Fi Direct-instellingen).

De printer detecteren

1. Vanaf het mobiele apparaat schakelt u de Wi-Fi in en zoekt u naar draadloze netwerken.
2. Selecteer de printer zoals weergegeven op het bedieningspaneel van de printer. **Voorbeeld van printer naam:** Direct-bb-HP M282 LaserJet

Meer informatie over mobiel afdrukken

Voor meer informatie over deze en andere besturingssystemen (Chrome/Google Cloudprinter) gaat u naar www.hp.com/go/LaserJetMobilePrinting of scant u de QR-code.



De scanfunctie gebruiken

Gebruik de HP Scan software op uw computer om een scantaak op de printer te starten.

Windows

Klik op **Start**, selecteer **Programma's** of **Alle programma's**, selecteer **HP** en selecteer vervolgens **HP Scan**.

OS X

Ga naar de map **Programma's** en open **HP Smart**.

Problemen oplossen

Problemen met de draadloze verbinding oplossen

Controleer of de printer zich binnen het bereik van het draadloze netwerk bevindt. Voor de meeste netwerken moet de printer zich binnen 30 m van het draadloze toegangspunt (draadloze router) bevinden. Een USB-kabel is mogelijk vereist voor een tijdelijke verbinding tussen de printer en de computer. Sluit de USB-kabel niet aan totdat u daarom wordt gevraagd. Zo zorgt u ervoor dat de gegevens voor het instellen van draadloos juist worden gesynchroniseerd.

Volg deze stappen om de netwerkinstellingen te herstellen:

1. Verwijder de USB-kabel uit de printer.
2. Ga op de printer naar het menu **Setup** (Instellingen), selecteer **Network Setup** (Netwerkinstellingen) en selecteer vervolgens **Restore Defaults/Restore Network Settings** (Standaardinstellingen herstellen/Netwerkinstellingen herstellen). De standaard netwerkinstellingen worden automatisch hersteld. De printer wordt opnieuw gestart.
3. Ga door om de software te installeren.

Gebruikershandleiding en aanvullende ondersteuningsbronnen

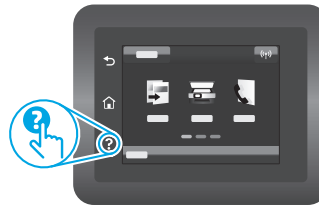
De gebruikershandleiding bevat informatie over het gebruik van de printer en het oplossen van problemen. Het document is beschikbaar op internet: Ga naar www.hp.com/support/ljM282MFP.

Controleren op firmware-updates

1. Ga naar www.hp.com/support/ljM282MFP.
2. Selecteer een printer of categorie in de lijst en klik vervolgens op **Drivers**.
3. Selecteer het besturingssysteem en klik op de knop **Volgende**.
4. Selecteer **Firmware** en klik op de knop **Downloaden**.

Help op het bedieningspaneel

Raak de knop Help ? aan op het bedieningspaneel van de printer om toegang te krijgen tot helponderwerpen.



Draadloos afdrukken

Voor meer informatie over draadloos afdrukken en het instellen van draadloos gaat u naar www.hp.com/go/wirelessprinting.





Color LaserJet Pro MFP M282–M285

Kasutusjuhend

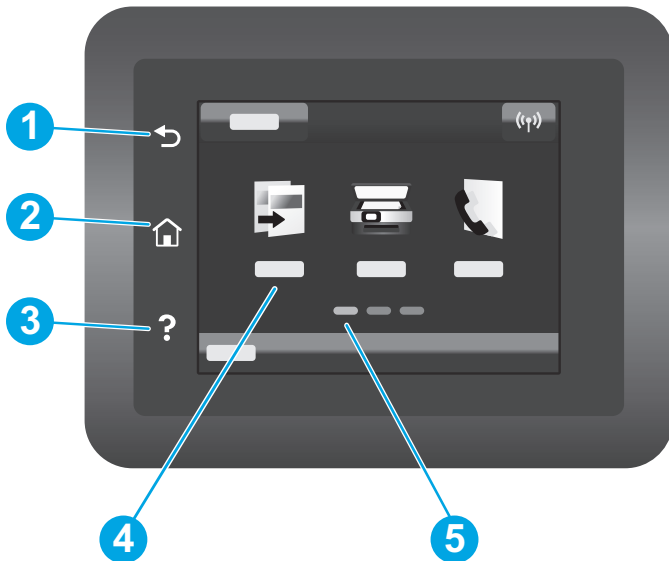
English.....	3
Français.....	6
Deutsch	9
Italiano	12
Español	15
Català	18
Dansk	21
Nederlands.....	24
Eesti.....	27
Suomi	30
Latviešu.....	33
Lietuvių	36
Norsk.....	39
Português	42
Svenska	45

Kas vajate abi? – KKK

Korduma kippuvate küsimuste lugemiseks minge lehele www.hp.com/support/ljM282MFPFAQ või skannige QR-kood.



Puutekraaniga juhtpaneeli vaade



- | | |
|---|-----------------------|
| 1 | Tagasinupp |
| 2 | Avakuva nupp |
| 3 | Spikrinupp |
| 4 | Värviline puutekraan |
| 5 | Kodulehe ekraanitähis |

Traadita võrguühendus (ainult traadita ühenduse mudelid)

Kasutage traadita ühenduse seadistamiseks puutekraani juhtpaneeli.

MÄRKUS. Enne traadita ühenduse seadistamist ühendage printeri küljest lahti kõik USB- või võrgukaablid.

1. Puudutage ikooni **Wireless** (Traadita ühendus), valikut **Network Wi-Fi off** (Võrgu Wi-Fi väljas) ja seejärel valikut **Setting** (Seaded).
2. Puudutage valikut **Wireless Setup Wizard** (Traadita ühenduse seadistusviisard) ja seejärel valige saadaolevate traadita võrkude loendist oma võrgu nimi.

Tarkvara allalaadimine ja installimine

MÄRKUS. Ärge ühendage USB-kaablit enne, kui teil palutakse seda teha.



1. meetod: laadige alla aadressilt 123.hp.com/laserjet

1. Minge aadressile 123.hp.com/laserjet (Windows) või 123.hp.com (OS X) ja klõpsake valikut **Laadi alla**.
2. Järgige faili arvutisse salvestamiseks ekraanil kuvatavaid juhiseid ja seejärel viipasid.
3. Käivitage tarkvarafail kaustast, kuhu see salvestati.
4. Tarkvara installimiseks järgige ekraanil kuvatavaid juhiseid.
5. Kui kuvatakse viip, et valida ühenduse tüüp, tehke sobiv ühenduse tüübi valik.



2. meetod: laadige alla printeritoe veebisaidilt (Windows)

1. Minge aadressile www.hp.com/support/ljM282MFP.
2. Valige **Software and Drivers** (Tarkvara ja draiverid).
3. Laadige alla printeri mudeli ja operatsioonisüsteemiga sobiv tarkvara.
4. Käivitage tarkvarafail kaustast, kuhu see salvestati.
5. Tarkvara installimiseks järgige ekraanil kuvatavaid juhiseid.
6. Kui kuvatakse viip, et valida ühenduse tüüp, tehke sobiv ühenduse tüübi valik.



Mobiilne printimine

1. meetod: HP Smart

Kasutage rakendust HP Smart seadistamiseks, printimiseks ja muude toimingute jaoks.

1. Skannige QR-kood või minge aadressile 123.hp.com.
2. Installige rakendus HP Smart.
3. Käivitage rakendus HP Smart ja järgige ühenduse loomiseks, seadistamiseks, printimiseks ning muude toimingute tegemiseks ekraanil kuvatavaid juhiseid.



2. meetod: Wi-Fi Direct (ainult traadita ühenduse mudelid)

Wi-Fi Direct võimaldab Wi-Fi-funktsiooniga seadmetel luua traadita võrguühenduse otse printeriga ilma traadita ruuterit või pääsupunkti kasutamata. Looge ühendus printeri Wi-Fi Directi signaaliga samal viisil, nagu ühendate Wi-Fi-funktsiooniga seadet uue traadita võrgu või pääsupunktiga.

Wi-Fi Directi lubamine

Wi-Fi Directi häälestamiseks juhtpaneelilt tehke järgmist.

1. Puudutage printeri juhtpaneeli avaekraanil nuppu Connection Information / (Ühenduse teave) ja avage järgmised menüüd.
 - **Wi-Fi Direct**
 - **Settings** (Seaded)
 - **On/Off** (Sees/väljas)
2. Puudutage menüüelementi **On** (Sees). Printer salvestab seade ja juhtpaneel naaseb menüüsse **Wi-Fi Direct Settings** (Wi-Fi Directi seaded).

Printeri avastamine

1. Lülitage mobiiliseadmes sisse Wi-Fi ja otsige traadita võrke.
2. Valige printer, nagu on näidatud printeri juhtpaneelil.
Printeri nime näide: Direct-bb-HP M282 Laserjet

Lisateave mobiilse printimise kohta

Lisateavet nende ja muude operatsioonisüsteemide (Chrome / Google Cloud Print) kohta saate aadressilt www.hp.com/go/LaserJetMobilePrinting või QR-koodi skannides.



Skannimisfunktsiooni kasutamine

Kasutage printeris skannimistöö alustamiseks oma arvutis HP skannimistarkvara.

Windows

Klõpsake nuppu **Start**, valige **Programms** (Programmide) või **All programs** (Kõik programmid), valige **HP** ja seejärel **HP Scan** (HP skann).

OS X

Minge kausta **Applications** (Rakendused) ja avage **HP Smart**.

Tõrkeotsing

📶 Traadita ühenduse tõrkeotsing

Veenduge, et printer oleks traadita võrgu tööulatuses. Enamiku võrkude puhul peab printer olema 30 m (100 jala) kaugusel traadita pääsupunktist (traadita ühenduse ruuter). Võib-olla on vaja USB-kaablit, et printer ja arvuti ajutiselt ühendada. Ühendage USB-kaabel alles siis, kui teil palutakse seda teha. See aitab tagada, et traadita ühenduse teave sünkroonitakse õigesti.

Võrguseadete taastamiseks järgige neid juhiseid.

1. Eemaldage USB-kaabel printeri küljest.
2. Avage oma printeri menüü **Setup** (Seadistamine), valige **Network Setup** (Võrgu seadistamine) ja seejärel valige **Restore Defaults/Restore Network Settings** (Taasta vaikeolekud / taasta võrguseaded). Printer taastab võrgu vaikeseaded automaatselt ja taaskäivitub.
3. Jätkake tarkvara installimisega.

Kasutusjuhend ja täiendavad tugiresursid

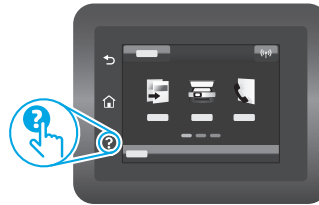
Kasutusjuhend sisaldab teavet printeri kasutuse ja tõrkeotsingu kohta. See on saadaval veebis. Minge aadressile www.hp.com/support/ljM282MFP.

Kontrollige, kas on püsivaravärskendusi

1. Minge aadressile www.hp.com/support/ljM282MFP.
2. Valige loendist printer või kategooria ja klõpsake siis valikut **Drivers** (Draiverid).
3. Valige operatsioonisüsteem ja klõpsake nuppu **Next** (Järgmine).
4. Valige **Firmware** (Püsivara) ja klõpsake nuppu **Download** (Allalaadimine).

Juhtpaneeli spikker

Spikriteemade lugemiseks puudutage printeri juhtpaneelil nuppu Help (Spikker) ?.



📄 Juhtmevaba printimine

Lisateavet juhtmevaba printimise kohta vaadake veebilehelt www.hp.com/go/wirelessprinting.



English.....	3
Français.....	6
Deutsch.....	9
Italiano.....	12
Español.....	15
Català.....	18
Dansk.....	21
Nederlands....	24
Eesti.....	27
Suomi.....	30
Latviešu.....	33
Lietuvių.....	36
Norsk.....	39
Português.....	42
Svenska.....	45



Color LaserJet Pro MFP M282-M285

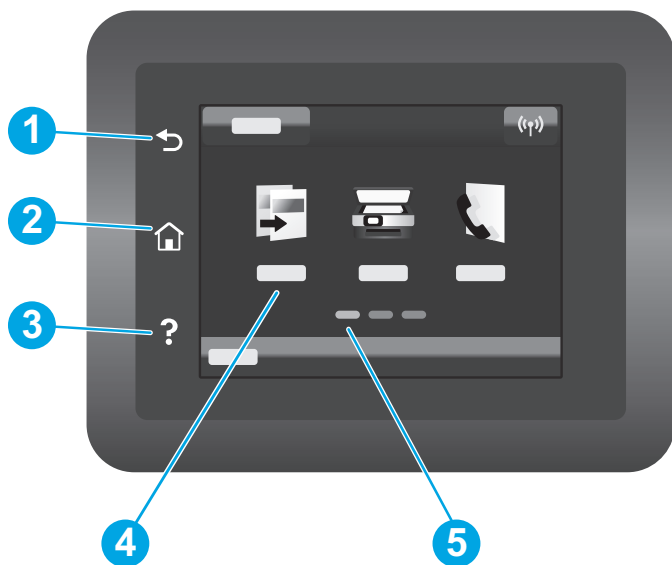
Viiteopas

Tarvitsetko apua? - Usein kysytyt kysymykset

Usein kysittyjen kysymysten osalta siirry osoitteeseen www.hp.com/support/ljM282MFPFAQ tai skannaa QR-koodi.



Kosketusnäytöllinen ohjauspaneelinäkymä



- | | |
|---|-------------------------------|
| 1 | Takaisin-painike |
| 2 | Aloituspainike |
| 3 | Ohje-painike |
| 4 | Värikosketusnäyttö |
| 5 | Aloituspainikon sivun osoitin |

Langaton verkkoyhteys (vain langattomat mallit)

Määritä langaton yhteys kosketusnäytön ohjauspaneelin avulla:

Huomautus: Irrota kaikki USB- tai verkkokaapelit tulostimesta ennen langattoman yhteyden muodostamista.

1. Kosketa **Langaton**-kuvaketta, valitse **Wi-Fi-verkko pois käytöstä** ja valitse sitten **Asetus**.
2. Valitse **Ohjattu langattoman verkon asennus** ja valitse sitten verkon nimi käytettävissä olevien langattomien verkkojen luettelosta.

Ohjelmiston lataaminen ja asentaminen

HUOMAUTUS: Älä liitä USB-kaapelia, ennen kuin saat kehotuksen tehdä niin.

Tapa 1: Lataa osoitteesta 123.hp.com/laserjet

1. Siirry osoitteeseen 123.hp.com/laserjet (Windows) tai 123.hp.com (OS X) ja napsauta **Lataa**.
2. Tallenna tiedosto tietokoneeseen noudattamalla näytön ohjeita ja kehoitteita.
3. Käynnistä ohjelmiston tiedosto kansioista, johon tiedosto tallennettiin.
4. Asenna ohjelmisto näyttöön tulevien ohjeiden mukaan.
5. Kun asennusohjelma pyytää valitsemaan liitäntätyyppin, valitse sopiva vaihtoehto liitäntätyyppille.

Tapa 2: Lataaminen tulostintuen sivustosta (Windows)

1. Siirry osoitteeseen www.hp.com/support/ljM282MFP.
2. Valitse **Ohjelmisto ja ohjaimet**.
3. Lataa tulostimen mallia ja käyttöjärjestelmää vastaava ohjelmisto.
4. Käynnistä ohjelmiston tiedosto kansioista, johon tiedosto tallennettiin.
5. Asenna ohjelmisto näyttöön tulevien ohjeiden mukaan.
6. Kun asennusohjelma pyytää valitsemaan liitäntätyyppin, valitse sopiva vaihtoehto liitäntätyyppille.

Mobiilitulostus

Tapa 1: HP Smart

Käytä HP Smart -sovellusta asetusten määrittämiseen, tulostamiseen ja niin edelleen.

1. Skanna QR-koodi tai siirry osoitteeseen 123.hp.com.
2. Asenna HP Smart -sovellus.
3. Suorita HP Smart -sovellus ja luo yhteys, määritä asetukset, tulosta ja suorita muut toimet näytön ohjeiden mukaan.





Tapa 2: Wi-Fi Direct (vain langattomat mallit)

Wi-Fi Direct -tekniikan avulla laitteet, joissa on langaton verkkoyhteys, kuten älypuhelimet, tabletit ja tietokoneet, voivat muodostaa langattoman verkkoyhteyden suoraan tulostimeen käyttämättä langatonta reititintä tai liitäntäpistettä. Yhteys tulostimen Wi-Fi Direct -verkkoon muodostetaan samalla tavalla kuin Wi-Fi-laitteilla muodostetaan yhteys uuteen langattomaan verkkoon tai tukiasemaan.

Wi-Fi Direct -toiminnon ottaminen käyttöön

Voit ottaa Wi-Fi Direct -toiminnon ohjauspaneelista seuraavasti käyttöön:

1. Valitse tulostimen ohjauspaneelin aloitusnäytössä oleva Yhteyden tiedot  /  -painike ja avaa seuraavat valikot:
 - Wi-Fi Direct
 - Asetukset
 - Käytössä / Ei käytössä
2. Valitse **Käytössä**-valikkokohta. Laite tallentaa asetuksen ja palauttaa ohjauspaneelin **Wi-Fi Direct -asetusten** valikkoon.

Tulostimen löytäminen

1. Ota langaton Wi-Fi-verkkoyhteys käyttöön mobiililaitteessa ja hae langattomat verkot.
2. Valitse tulostin tulostimen ohjauspaneelissa kuvatulla tavalla.
Esimerkki tulostimen nimestä: Direct-bb-HP M282 Laserjet

Lisätietoja mobiililaitteista tulostamisesta

Lisätietoja näistä ja muista käyttöjärjestelmistä (Chrome/Google Cloud Print) on osoitteessa www.hp.com/go/LaserJetMobilePrinting.
Voit myös skannata QR-koodin.



Skannaustoiminnon käyttäminen

Aloita skannaus tulostimella käyttämällä tietokoneen HP Scan -ohjelmistoa.

Windows

Napsauta **Käynnistä**-painiketta, valitse **Ohjelmat** tai **Kaikki ohjelmat**, valitse **HP** ja valitse sitten **HP Scan**.

OS X

Siirry **Sovellukset**-kansioon ja avaa **HP Smart**.

Vianmääritys

Langattoman yhteyden vianmääritys

Varmista, että laite on langattoman verkon kantaman sisäpuolella. Useimmissa verkoissa laite voi olla enintään 30 metrin päässä langattomasta tukiasemasta (langaton reititin). Tilapäinen yhteys tulostimen ja tietokoneen välillä voi edellyttää USB-kaapelin käyttämistä. Varmista, että langattoman yhteyden asetustiedot synkronoituvat oikein: älä yhdistä USB-kaapelia ennen kuin saat kehotuksen tehdä niin.

Palauta verkon asetukset toimimalla seuraavasti:

1. Irrota USB-kaapeli tulostimesta.
2. Siirry tulostimesi **Asetukset**-valikkoon, valitse **Verkkoasetukset** ja valitse **Palauta oletusarvot/Palauta verkkoasetukset**. Tulostin palauttaa verkon oletusarvon automaattisesti ja käynnistyy uudelleen.
3. Jatka ohjelmiston asentamiseen.

Käyttöopas ja muut tukisisällöt ja -palvelut

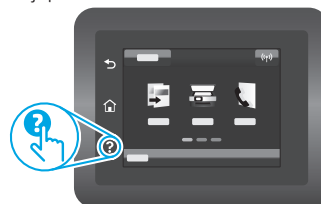
Käyttöoppaassa on tietoja tulostimen käytöstä ja vianmäärityksestä. Se on saatavilla verkosta: Siirry osoitteeseen www.hp.com/support/ljM282MFP.

Laiteohjelmiston päivitysten tarkistaminen

1. Siirry osoitteeseen www.hp.com/support/ljM282MFP.
2. Valitse tulostin tai luokka luettelosta ja valitse sitten **Ohjaimet**.
3. Valitse käyttöjärjestelmä ja napsauta sitten **Seuraava**-painiketta.
4. Valitse **Laiteohjelmisto** ja napsauta sitten **Lataa**-painiketta.

Ohjauspaneelin ohje

Pääset ohjeisiin napsauttamalla tulostimen ohjauspaneelissa olevaa ohjepainiketta ?.



Langaton tulostaminen

Lisätietoja langattomasta tulostamisesta ja langattoman verkon asetusten määrittämisestä on osoitteessa www.hp.com/go/wirelessprinting.





Color LaserJet Pro MFP M282-M285

Atsauces rokasgrāmata

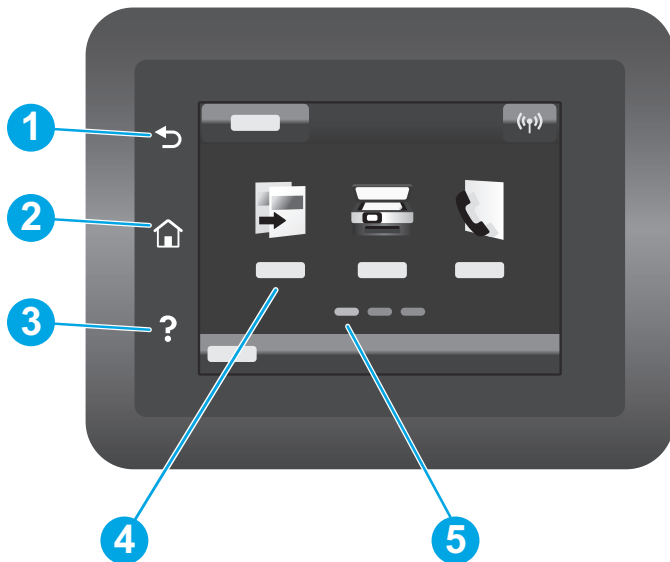
English.....	3
Français.....	6
Deutsch.....	9
Italiano.....	12
Español.....	15
Català.....	18
Dansk.....	21
Nederlands.....	24
Eesti.....	27
Suomi.....	30
Latviešu.....	33
Lietuvių.....	36
Norsk.....	39
Português.....	42
Svenska.....	45

Vai nepieciešama palīdzība? - i BUJ

Lai skatītu bieži uzdotos jautājumus, atveriet vietnes lapu www.hp.com/support/ljM282MFPFAQ vai skenējiet QR kodu.



Skārienekrāna vadības paneļa skats



1. Atgriešanās poga
2. Sākuma poga
3. Palīdzības poga
4. Krāsu skārienekrāns
5. Sākumlapas ekrāna indikators

Bezvadu tīkla savienojums (tikai bezvadu modeļiem)

Pieskarieties skārienekrāna vadības panelim, lai iestatītu bezvadu savienojumu:

Piezīme. Pirms bezvadu savienojuma iestatīšanas, atvienojiet no printera jebkādu USB vai tīkla kabelus.

1. Pieskarieties ikonai **Wireless** (Bezvadu), pieskarieties **Network Wi-Fi off** (Tīkla Wi-Fi izslēgts), un tad pieskarieties **Setting** (Iestatījums).
2. Pieskarieties **Wireless Setup Wizard** (Bezvadu iestatījuma vednis) un no pieejamo bezvadu tīklu saraksta atlasiet savu tīkla nosaukumu.

Programmatūras lejupielāde un instalēšana

PIEZĪME. Nepievienojiet USB kabeli, kamēr tas netiek pieprasīts.



1. metode. Lejupielādējiet no vietnes:

123.hp.com/laserjet

1. Atveriet vietni 123.hp.com/laserjet (Windows) vai 123.hp.com (OS X), un noklikšķiniet uz **Lejupielādēt**.
2. Lai saglabātu failu datorā, izpildiet ekrānā redzamos norādījumus un tālākās norādes.
3. Palaidiet programmatūras failu no mapes, kurā fails saglabāts.
4. Izpildiet ekrānā redzamās instrukcijas, lai instalētu programmatūru.
5. Kad saņemat uzaicinājumu izvēlēties savienojuma veidu, atlasiet atbilstošā savienojuma veida opciju.



2. metode. Lejupielāde no printera atbalsta tīmekļa vietnes (Windows)

1. Atveriet vietni www.hp.com/support/ljM282MFP.
2. Atlasiet **Software and Drivers** (Programmatūra un draiveri).
3. Lejupielādējiet printera modelim un operētājsistēmai atbilstošo programmatūru.
4. Palaidiet programmatūras failu no mapes, kurā fails saglabāts.
5. Izpildiet ekrānā redzamās instrukcijas, lai instalētu programmatūru.
6. Kad saņemat uzaicinājumu izvēlēties savienojuma veidu, atlasiet atbilstošā savienojuma veida opciju.



Mobilā drukāšana

1. metode: HP Smart

Izmantojot lietojumprogrammu HP Smart, varat iestatīt iekārtas, drukāt un veikt citas darbības.

1. Skenējiet QR kodu vai atveriet vietni 123.hp.com.
2. Instalējiet lietojumprogrammu HP Smart.
3. Lai pievienotu un iestatītu iekārtas, drukātu un veiktu citas darbības, palaidiet lietojumprogrammu HP Smart un ievērojiet ekrānā redzamos norādījumus.



2. metode: Wi-Fi Direct (tikai bezvadu modeļiem)

Wi-Fi Direct ļauj, izmantojot bezvadu maršrutētāju vai piekļuves punktu, izveidot tiešu savienojumu starp printeri un ar Wi-Fi saderīgām ierīcēm, piemēram, viedtālruni, planšetdatoriem vai datoriem. Izveidojiet savienojumu ar printera Wi-Fi Direct signālu tāpat, kā veidojat savienojumu starp ar Wi-Fi saderīgu ierīci un jaunu bezvadu tīklu vai tīklāju.

Funkcijas Wi-Fi Direct iespējošana

Lai iestatītu Wi-Fi Direct no vadības paneļa, veiciet tālāk aprakstītās darbības.

1. Printera vadības paneļa sākuma ekrānā pieskarieties pogai Savienojuma informācija / , pēc tam atveriet tālāk norādītās izvēlnes.
 - **Wi-Fi Direct**
 - **Iestatījumi**
 - **Ieslēgts/izslēgts**
2. Pieskarieties izvēlnes vienumam **Ieslēgt**. Printeris saglabā iestatījumu un pēc tam vadības panelī atkal parāda izvēlni **Wi-Fi Direct Settings** (Wi-Fi Direct iestatījumi).

Printera noteikšana

1. Mobilajā ierīcē ieslēdziet Wi-Fi un meklējiet bezvadu tīklus.
2. Atlasiet printeri, kā parādīts printera vadības panelī.
Printera nosaukuma piemērs: Direct-bb-HP M282 Laserjet

Papildinformācija par mobilo drukāšanu

Lai uzzinātu vairāk par šīm un citām operētājsistēmām (Chrome/Google Cloud Print), atveriet vietni www.hp.com/go/LaserJetMobilePrinting vai skenējiet QR kodu.



Skenēšanas funkcijas izmantošana

Izmantojiet datorā esošo programmatūru HP Scan, lai sāktu skenēšanas uzdevumu printerī.

Windows

Noklikšķiniet uz **Start** (Sākt), izvēlieties **Programs** (Programmas) vai **All Programs** (Visas programmas), izvēlieties **HP** un pēc tam izvēlieties **HP Scan**.

OS X

Pārejiet uz mapi **Applications** (Programmas) un atveriet **HP Smart**.

Problēmu novēršana

Problēmu novēršana saistībā ar bezvadu savienojumu

Pārbaudiet, vai printeris atrodas bezvadu tīkla diapazonā. Lielākajā daļā tīklu printerim ir jāatrodas 30 m (100 pēdu) attālumā no bezvadu piekļuves punkta (bezvadu maršrutētāja). Lai izveidotu pagaidu savienojumu starp printeri un datoru, var būt nepieciešams USB kabelis. Lai nodrošinātu pareizu bezvadu iestatījumu sinhronizāciju, nepievienojiet USB kabeli, līdz tas tiek pieprasīts.

Lai atjaunotu tīkla iestatījumus, veiciet tālāk norādītās darbības.

1. Izņemiet USB kabeli no printera.
2. Atveriet printera izvēlni **Iestatīšana**, izvēlieties vienumu **Tīkla iestatīšana** un pēc tam izvēlieties **Atjaunot noklusējuma iestatījumus/atjaunot tīkla iestatījumus**. Printeris automātiski atjaunos tīkla noklusējumu un restartēsies.
3. Turpiniet programmatūras instalēšanu.

Lietotāja rokasgrāmata un papildu atbalsta resursi

Lietotāja rokasgrāmatā ir ietverta informācija par printera lietošanu un problēmu novēršanu. Rokasgrāmata ir pieejama tīmeklī. Atveriet vietni www.hp.com/support/ljM282MFP.

Aparātprogrammatūras atjauninājumu pārbaude

1. Atveriet vietni www.hp.com/support/ljM282MFP.
2. Sarakstā izvēlieties printeri vai kategoriju, pēc tam noklikšķiniet uz **Drivers** (Draiveri).
3. Izvēlieties operētājsistēmu un noklikšķiniet uz pogas **Next** (Tālāk).
4. Atlasiet **Firmware** (Programmaparatūra) un noklikšķiniet uz pogas **Download** (Lejupielādēt).

Vadības paneļa palīdzība

Pieskarieties printera paneļa taustiņam **Palīdzība** , lai piekļūtu palīdzības tēmām.



Bezvadu drukāšana

Lai uzzinātu vairāk par bezvadu drukāšanu un bezvadu savienojuma iestatīšanu, atveriet vietni www.hp.com/go/wirelessprinting.





Color LaserJet Pro MFP M282-M285

Nuorodos

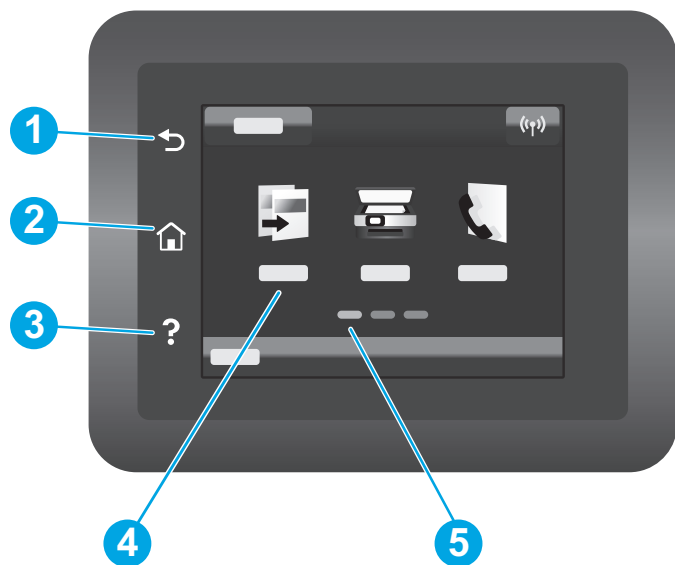
English.....	3
Français.....	6
Deutsch.....	9
Italiano.....	12
Español.....	15
Català.....	18
Dansk.....	21
Nederlands....	24
Eesti.....	27
Suomi.....	30
Latviešu.....	33
Lietuvių.....	36
Norsk.....	39
Português.....	42
Svenska.....	45

Reikia pagalbos? – DUK

Jei norite peržiūrėti dažniausiai užduodamus klausimus, apsilankykite adresu www.hp.com/support/ljM282MFPFAQ arba nuskaitykite QR kodą.



Jutiklinio ekrano valdymo skydelio vaizdas



- | | |
|---|--|
| 1 | Mygtukas „Back“ (atgal) |
| 2 | Pradinio ekrano mygtukas |
| 3 | Mygtukas „Help“ (žinynas) |
| 4 | Spalvotas jutiklinis ekranas |
| 5 | Pagrindinio puslapio ekrano indikatorius |

Belaidžio tinklo ryšys (tik belaidžiams modeliams)

Nustatykite belaidį ryšį naudodami jutiklinio ekrano valdymo skydelį.

Pastaba. prieš nustatydami belaidį ryšį, nuo spausdintuvo atjunkite visus USB ar tinklo laidus.

1. Palieskite piktogramą **Wireless** (belaidis ryšys), palieskite **Network Wi-Fi off** (tinklo „Wi-Fi“ išjungtas), tada palieskite **Setting** (nustatymas).
2. Palieskite **Wireless Setup Wizard** (belaidžio ryšio sąrankos vedlys) ir iš galimų belaidžio ryšio tinklų pasirinkite savo tinklo pavadinimą.

Programinės įrangos atsisiuntimas ir įdiegimas

PASTABA: neprijunkite USB laido, kol būsite paraginti tai padaryti.



1 būdas: atsisiųskite iš 123.hp.com/laserjet

1. Apsilankykite adresu 123.hp.com/laserjet („Windows“) arba 123.hp.com („OS X“) ir spustelėkite **Download** (atsisiųsti).
2. Jei norite išsaugoti failą kompiuteryje, vykdykite ekrane pateiktus nurodymus ir raginimus.
3. Paleiskite programinės įrangos failą iš aplanko, kuriame jį išsaugojote.
4. Vadovaudamiesi ekrane pateiktais nurodymais įdiekite programinę įrangą.
5. Kai būsite paraginti pasirinkti ryšio tipą, pasirinkite atitinkamą parinktį pagal ryšio tipą.



2 būdas: atsisiųskite iš spausdintuvo palaikymo svetainės („Windows“)

1. Apsilankykite adresu www.hp.com/support/ljM282MFP.
2. Pasirinkite **Software and Drivers** (programinė įranga ir tvarkyklės).
3. Atsisiųskite savo spausdintuvo modeliui ir operacinei sistemai skirtą programinę įrangą.
4. Paleiskite programinės įrangos failą iš aplanko, kuriame jį išsaugojote.
5. Vadovaudamiesi ekrane pateiktais nurodymais įdiekite programinę įrangą.
6. Kai būsite paraginti pasirinkti ryšio tipą, pasirinkite atitinkamą parinktį pagal ryšio tipą.



Spausdinimas naudojant mobiliuosius įrenginius

1 būdas: „HP Smart“

Naudokite programą „HP Smart“, kad galėtumėte nustatyti, spausdinti ir atlikti kitus veiksmus.

1. Nuskaitykite QR kodą arba apsilankykite adresu 123.hp.com.
2. Įdiekite programą „HP Smart“.
3. Paleiskite programą „HP Smart“ ir vadovaudamiesi ekrane pateiktais nurodymais prisijunkite, nustatykite, spausdinkite ir atlikite kitus veiksmus.



2 būdas: „Wi-Fi Direct“ (tik belaidžiams modeliams)

Naudojant „Wi-Fi Direct“, „Wi-Fi“ palaikantys įrenginiai, pvz., išmanieji telefonai, planšetiniai ar staliniai kompiuteriai, gali užmegzti belaidžio tinklo ryšį tiesiogiai su spausdintuvu nenaudodami belaidžio maršruto parinktuvo ar prieigos taško. Prijunkite prie spausdintuvo „Wi-Fi Direct“ signalo taip pat, kaip „Wi-Fi“ palaikančius įrenginius prijungiate prie naujo belaidžio tinklo ar viešosios prieigos taško.

„Wi-Fi Direct“ įjungimas

Norėdami nustatyti „Wi-Fi Direct“ valdymo skydelyje, atlikite toliau nurodytus veiksmus.

1. Spausdintuvo valdymo skydelio pradiniam ekrane palieskite mygtuką „Connection Information“ (ryšio informacija) / ir atidarykite toliau nurodytus meniu.
 - „Wi-Fi Direct“
 - „Settings“ (nustatymai)
 - „On/Off“ (įjungti / išjungti)
2. Palieskite meniu elementą **On** (įjungti). Spausdintuvą išsaugos nustatymą ir valdymo skydelyje vėl bus įjungtas meniu **Wi-Fi Direct Settings** („Wi-Fi Direct“ nustatymai).

Spausdintuvo paieška

1. Mobiliajame įrenginyje įjunkite „Wi-Fi“ ir ieškokite belaidžių tinklų.
2. Pasirinkite spausdintuvą, kaip parodyta spausdintuvo valdymo skydelyje.
Spausdintuvo pavadinimo pavyzdys: „Direct-bb-HP M282 Laserjet“

📍 Sužinokite daugiau apie spausdinimą naudojant mobiliuosius įrenginius

Jei reikia daugiau informacijos apie šias ir kitas operacines sistemas („Chrome“ / „Google Cloud Print“), apsilankykite adresu www.hp.com/go/LaserJetMobilePrinting arba nuskaitykite QR kodą.



➤ Nuskaitymo funkcijos naudojimas

Galite nuskaityti spausdintuvu naudodami programinę įrangą „HP Scan“.

„Windows“

Spustelėkite **Start** (pradžią), pasirinkite **Programs** (programos) arba **All Programs** (visos programos), tada pasirinkite **HP** ir **HP Scan**.

OS X

Eikite į aplanką **Applications** (programos) ir atidarykite **HP Smart**.

Trikčių šalinimas

Belaidžio ryšio trikčių šalinimas

Patikrinkite, ar spausdintuvas yra belaidžio tinklo diapazone. Naudojant daugelį tinklų spausdintuvas turi būti ne toliau kaip už 30 m (100 pėdų) nuo belaidžio ryšio prieigos taško (belaidžio ryšio maršruto parinktuvo). Norint laikinai prie kompiuterio prijungti spausdintuvą, gali reikėti USB laido. Jei norite užtikrinti, kad belaidžio ryšio sąrankos informacija tinkamai sinchronizuojama, neprijunkite USB laido, kol būsite paraginti.

Jei norite atkurti tinklo nustatymus, atlikite toliau nurodytus veiksmus.

1. Ištraukite iš spausdintuvo USB laidą.
2. Eikite į spausdintuvo meniu **Setup** (sąranka), pasirinkite **Network Setup** (tinklo sąranka), tada pasirinkite **Restore Defaults/Restore Network Settings** (atkurti numatytuosius nustatymus / atkurti tinklo nustatymus). Spausdintuvas automatiškai atkurs numatytuosius tinklo nustatymus ir pradės veikti iš naujo.
3. Tęskite programinės įrangos diegimą.

Naudotojo vadovas ir papildomi palaikymo ištekliai

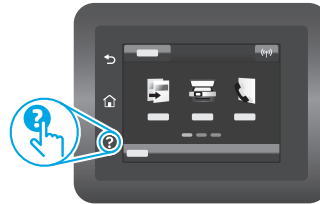
Naudotojo vadove pateikiama informacijos apie spausdintuvo naudojimą ir trikčių šalinimą. Vadovą galite rasti internete. Apsilankykite adresu www.hp.com/support/ijM282MFP.

Tikrinimas, ar yra programinės aparatinės įrangos naujinių

1. Apsilankykite adresu www.hp.com/support/ijM282MFP.
2. Sąraše pasirinkite spausdintuvą arba kategoriją ir spustelėkite **Drivers** (tvarkyklės).
3. Pasirinkite operacinę sistemą ir spustelėkite mygtuką **Next** (toliau).
4. Pasirinkite **Firmware** (programinė aparatinė įranga) ir spustelėkite mygtuką **Download** (atsisiųsti).

Valdymo skydelio žinynas

Spausdintuvo valdymo skydelyje palieskite mygtuką „Help“ (žinynas) , kad peržiūrėtumėte žinyno temas.



Belaidis spausdinimas

Daugiau informacijos apie belaidį spausdinimą ir belaidžio ryšio sąranką rasite apsilankę adresu www.hp.com/go/wirelessprinting.





Color LaserJet Pro MFP M282-M285

Referanseveiledning

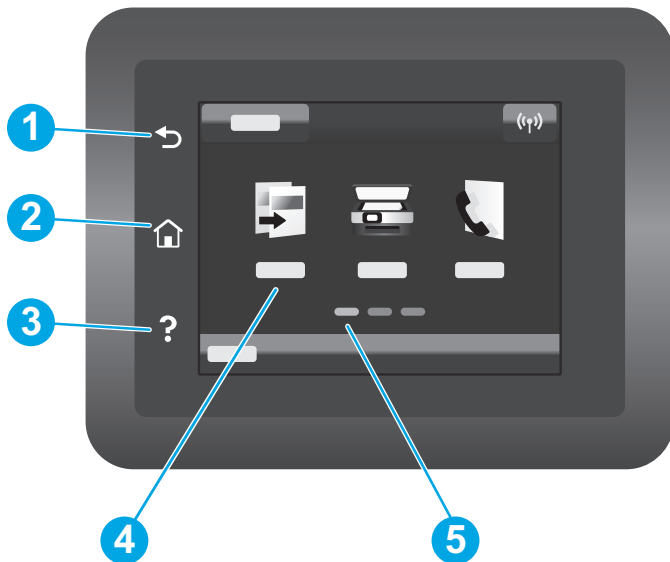
English.....	3
Français.....	6
Deutsch	9
Italiano	12
Español	15
Català	18
Dansk	21
Nederlands.....	24
Eesti.....	27
Suomi	30
Latviešu.....	33
Lietuvių	36
Norsk.....	39
Português	42
Svenska	45

Trenger du hjelp? – Vanlige spørsmål

For vanlige spørsmål kan du gå til www.hp.com/support/ljM282MFPFAQ eller skanne QR-koden.



Visning av kontrollpanel med berørings skjerm



- | | |
|---|---------------------------|
| 1 | Tilbake-knapp |
| 2 | Hjem-knapp |
| 3 | Hjelp-knapp |
| 4 | Berørings skjerm i farger |
| 5 | Startsideindikator |

Trådløs nettverkstilkobling (bare trådløse modeller)

Bruk kontrollpanel med berørings skjerm for å konfigurere den trådløse tilkoblingen:

Merk: Koble eventuelle USB- eller nettverkskabler fra skriveren før du konfigurerer den trådløse tilkoblingen.

1. Trykk på **Trådløs**-ikonet, deretter **Nettverks-Wi-Fi av**, og til slutt **Innstilling**.
2. Trykk på **Veiviser for trådløst oppsett**, og velg deretter nettverksnavnet ditt fra listen over tilgjengelige trådløse nettverk.

Laste ned og installere programvaren

MERK: Ikke koble til USB-kabelen før du får beskjed om det.

Metode 1: Last ned fra 123.hp.com/laserjet

1. Gå til 123.hp.com/laserjet (Windows) eller 123.hp.com (OS X), og klikk på **Last ned**.
2. Følg instruksjonene og meldingene på skjermen for å lagre filen på datamaskinen.
3. Åpne programvarefilen i mappen der den ble lagret.
4. Følg instruksjonene på skjermen når du skal installere programvaren.
5. Når du blir bedt om å velge en tilkoblingstype, velger du det aktuelle valget for type tilkobling.

Metode 2: Last ned fra webområdet for skriverstøtte (Windows)

1. Gå til www.hp.com/support/ljM282MFP.
2. Velg **Programvare og drivere**.
3. Last ned programvaren for skrivermodellen og operativsystemet.
4. Åpne programvarefilen i mappen der den ble lagret.
5. Følg instruksjonene på skjermen når du skal installere programvaren.
6. Når du blir bedt om å velge en tilkoblingstype, velger du det aktuelle valget for type tilkobling.

Mobilutskrift

Metode 1: HP Smart

Bruk HP Smart-appen til å konfigurere, skrive ut og mer.

1. Skann QR-koden eller gå til 123.hp.com.
2. Installer HP Smart-appen.
3. Kjør HP Smart-appen og følg instruksjonene på skjermen for å koble til, konfigurere, skrive ut og mer.




Metode 2: Wi-Fi Direct (bare trådløse modeller)

Med Wi-Fi Direct kan enheter med Wi-Fi, for eksempel smarttelefoner, nettbrett og datamaskiner, koble direkte til skriveren uten behov for en trådløs ruter eller et tilgangspunkt. Koble til skriverens Wi-Fi Direct-signal på samme måte som du kobler Wi-Fi-enhetene dine til et nytt trådløst nettverk eller Wi-Fi-sone.

Aktivere Wi-Fi Direct

Slik konfigurerer du Wi-Fi Direct fra kontrollpanelet:

1. På startskjerm bildet til skriverens kontrollpanel, trykker du på knappen Tilkoblingsinformasjon , og åpner følgende menyer:
 - **Wi-Fi Direct**
 - **Innstillinger**
 - **På/av**
2. Velg **På**. Skriveren lagrer innstillingen og tilbakestiller kontrollpanelet til menyen **Innstillinger for Wi-Fi Direct**.

Finn skriveren

1. Slå på Wi-Fi på mobilenheten og søk etter trådløse nettverk.
2. Velg skriveren slik det vises på skriverens kontrollpanel.
Eksempel på skrivernavn: Direct-bb-HP M282 Laserjet

Finn ut mer om mobilutskrift

Hvis du vil ha mer informasjon om disse og andre operativsystemer (Chrome/Google Cloud Print), kan du gå til www.hp.com/go/LaserJetMobilePrinting eller skanne QR-koden.



Bruke skannefunksjonen

Bruk HP Scan-programvaren på datamaskinen for å starte en skannejobb på skriveren.

Windows

Klikk på **Start**, velg **Programmer** eller **Alle programmer**, velg **HP**, og deretter **HP Scan**.

OS X

Gå til mappen **Programmer** og åpne **HP Smart**.

Feilsøking

Feilsøking av trådløs tilkobling

Kontroller at skriveren er innenfor rekkevidden til det trådløse nettverket. For de fleste nettverk må skriveren være innenfor 30 m fra det trådløse tilgangspunktet (den trådløse ruter). Det kan hende det er behov for en USB-kabel for en midlertidig tilkobling mellom skriveren og datamaskinen. For å sikre at den trådløse konfigurasjonsinformasjonen synkroniseres på riktig måte, må du ikke koble til USB-kabelen før du blir bedt om det.

Gjør følgende for å gjenopprette nettverksinnstillingene:

1. Fjern USB-kabelen fra skriveren.
2. Gå til **Oppsett**-menyen på skriveren, velg **Nettverksoppsett**, og velg deretter **Gjenopprett standarder/Gjenopprett nettverksinnstillinger**. Skriveren gjenoppretter nettverksstandarder automatisk og starter på nytt.
3. Fortsett med å installere programvaren.

Brukerhåndbok og andre støtteressurser

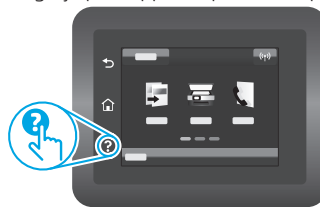
Brukerhåndboken inneholder informasjon om skriverbruk og feilsøking. Den er tilgjengelig på Internett: Gå til www.hp.com/support/ljM282MFP.

Se etter fastvareoppdateringer

1. Gå til www.hp.com/support/ljM282MFP.
2. Velg en skriver eller en kategori fra listen, og klikk deretter på **Drivere**.
3. Velg operativsystemet, og klikk på **Neste**.
4. Velg **Fastvare**, og klikk på **Last ned**-knappen.

Hjelp på kontrollpanelet

Velg Hjelp-knappen **?** på kontrollpanelet for å få tilgang til Hjelp.



Trådløs utskrift

Du finner mer informasjon om trådløs utskrift og oppsett av dette, på www.hp.com/go/wirelessprinting.






Color LaserJet Pro MFP M282-M285

Guia de referência

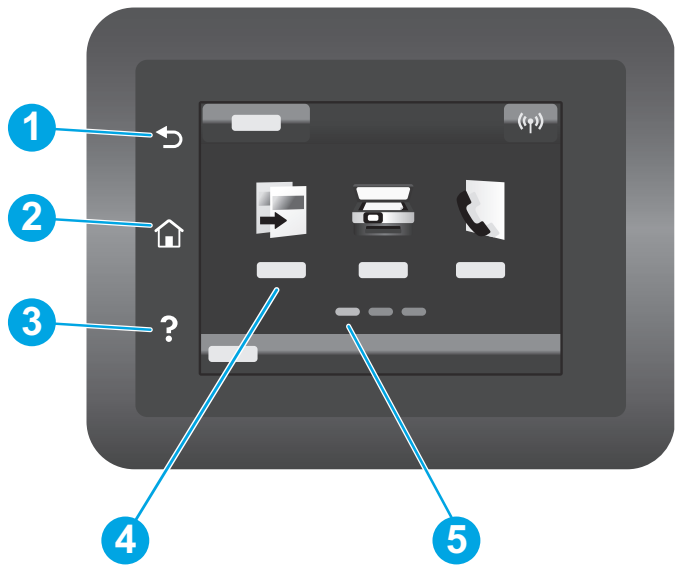
English.....	3
Français.....	6
Deutsch.....	9
Italiano.....	12
Español.....	15
Català.....	18
Dansk.....	21
Nederlands....	24
Eesti.....	27
Suomi.....	30
Latviešu.....	33
Lietuvių.....	36
Norsk.....	39
Português.....	42
Svenska.....	45

Precisa de ajuda? - Perguntas frequentes

Para ver as perguntas frequentes, acesse www.hp.com/support/ljM282MFPFAQ ou leia o código QR.



Exibição do painel de controle da tela de toque



- 1 Botão Voltar
- 2 Botão Início
- 3 Botão Ajuda
- 4 Tela colorida sensível ao toque
- 5 Indicador da tela da página inicial

Conexão da rede sem fio (somente modelos sem fio)

Use o painel de controle sensível ao toque para configurar a conexão sem fio:

Nota: Antes de configurar sua conexão sem fio, desconecte qualquer cabo USB ou de rede da impressora.

1. Toque no ícone **Sem fio**, toque em **Wi-Fi da rede desligado**, e depois em **Configuração**.
2. Toque em **Assistente de configuração sem fio** e selecione o nome da rede na lista de redes sem fio disponíveis.

Download e instalação do software

NOTA: Conecte o cabo USB somente quando for solicitado.

Método 1: Download de 123.hp.com/laserjet

1. Acesse 123.hp.com/laserjet (Windows) ou 123.hp.com (OS X) e clique em **Download**.
2. Siga as instruções na tela e os comandos para salvar o arquivo no computador.
3. Inicie o arquivo de software a partir da pasta em que ele foi salvo.
4. Siga as instruções exibidas na tela para instalar o software.
5. Quando a seleção de um tipo de conexão for solicitada, selecione a opção apropriada para o tipo de conexão.

Método 2: Faça download no site de suporte da impressora (Windows)

1. Acesse www.hp.com/support/ljM282MFP.
2. Selecione **Software e Drivers**.
3. Faça o download do software para seu modelo de impressora e sistema operacional.
4. Inicie o arquivo de software a partir da pasta em que ele foi salvo.
5. Siga as instruções exibidas na tela para instalar o software.
6. Quando a seleção de um tipo de conexão for solicitada, selecione a opção apropriada para o tipo de conexão.

Impressão móvel

Método 1: HP Smart

Use o aplicativo HP Smart para configurar, imprimir e muito mais.

1. Escaneie o código QR ou acesse 123.hp.com.
2. Instale o aplicativo HP Smart.
3. Execute o aplicativo HP Smart e siga as instruções na tela para conectar, configurar, imprimir e muito mais.




Método 2: Wi-Fi Direct (somente modelo sem fio)

O Wi-Fi Direct permite que dispositivos compatíveis com Wi-Fi, como smartphones, tablets ou computadores, façam uma conexão de rede sem fio diretamente com a impressora sem o uso de um ponto de acesso ou roteador sem fio. Conecte-se ao sinal Wi-Fi Direct da impressora da mesma maneira que dispositivos compatíveis com Wi-Fi se conectam a uma nova rede sem fio ou hotspot.

Ativar o Wi-Fi Direct

Para configurar o Wi-Fi Direct a partir do painel de controle, siga estas etapas:

1. Na tela inicial do painel de controle da impressora, toque no botão Informações de conexão  e abra estes menus:
 - **Wi-Fi Direct**
 - **Configurações**
 - **Ligar/Desligar**
2. Toque no item de menu **Ligar**. A impressora salva a configuração e retorna o painel de controle ao menu **Configurações do Wi-Fi Direct**.

Descobrir a impressora

1. No dispositivo móvel, ative a conexão Wi-Fi e procure redes sem fio.
2. Selecione a impressora conforme mostrado no painel de controle dela.
Nome da impressora de exemplo: Direct-bb-HP M282 Laserjet

Saiba mais sobre a impressão móvel

Para obter mais informações sobre esses e outros sistemas operacionais (Chrome/Google Cloud Print) acesse www.hp.com/go/LaserJetMobilePrinting ou escaneie o código QR.



Uso do recurso Digitalizar

Use o software HP Scan em seu computador para iniciar um trabalho de digitalização na impressora.

Windows

Clique em **Iniciar**, selecione **Programas** ou **Todos os Programas**, selecione **HP** e depois **HP Scan**.

OS X

Vá para a pasta **Aplicativos** e abra o **HP Smart**.

Solução de problemas

📶 Solução de problemas de conexão sem fio

Verifique se a impressora está dentro do alcance da rede sem fio. Na maioria das redes, a impressora deve estar a 30 m (100 pés) do ponto de acesso sem fio (roteador sem fio). Um cabo USB pode ser necessário para conexão temporária entre a impressora e o computador. Para garantir que as informações de configuração sem fio sincronizem corretamente, não conecte o cabo USB até ser avisado para fazê-lo.

Siga estas etapas para restaurar as configurações de rede:

1. Remova o cabo USB da impressora.
2. Vá para o menu **Configurações** em sua impressora, selecione **Configurações de rede** e depois selecione **Restaurar padrões/Restaurar configurações de rede**. A impressora restaurará o padrão de rede automaticamente e reiniciará.
3. Prossiga para instalar o software.

Guia de usuários e recursos de suporte adicionais

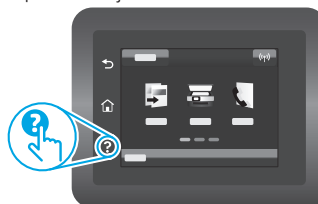
O guia do usuário inclui o uso da impressora e informações sobre solução de problemas. Está disponível na Web: Acesse www.hp.com/support/ljM282MFP.

Verificar atualizações de firmware

1. Acesse www.hp.com/support/ljM282MFP.
2. Selecione uma impressora ou uma categoria na lista e então clique em **Drivers**.
3. Selecione o sistema operacional e clique no botão **Avançar**.
4. Selecione **Firmware** e clique no botão **Download**.

Ajuda do painel de controle

Toque no botão Ajuda **?** no painel de controle da impressora para acessar os tópicos da Ajuda.



📄 Impressão sem fio

Para obter mais informações sobre impressão sem fio e configuração sem fio, acesse www.hp.com/go/wirelessprinting.





Color LaserJet Pro MFP M282-M285

Referenshandbok

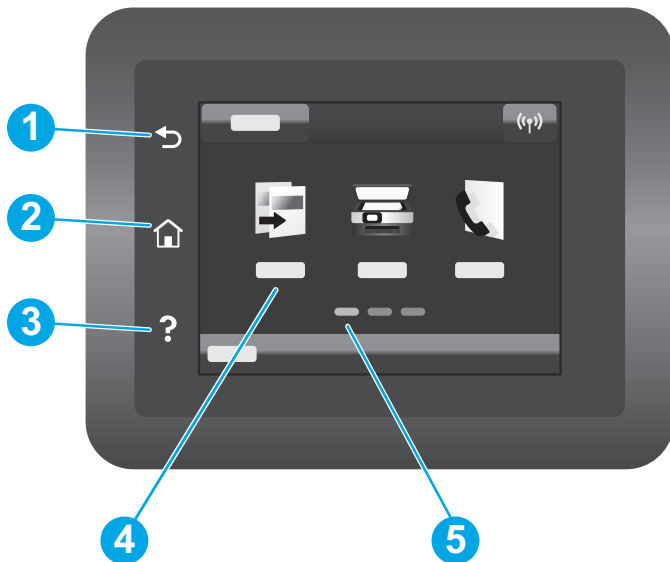
English.....	3
Français.....	6
Deutsch	9
Italiano	12
Español	15
Català	18
Dansk	21
Nederlands.....	24
Eesti.....	27
Suomi	30
Latviešu.....	33
Lietuvių	36
Norsk.....	39
Português	42
Svenska	45

Vill du ha hjälp? – Frågor och svar

För att få svar på vanliga frågor kan du gå till www.hp.com/support/ljM282MFPFAQ eller skanna QR-koden.



Kontrollpanel med pekskärm



- | | |
|---|------------------------------|
| 1 | Tillbaka |
| 2 | Start |
| 3 | Hjälp |
| 4 | Pekskärm i färg |
| 5 | Skärmindikator för startsida |

Trådlös nätverksanslutning (endast trådlösa modeller)

Använd kontrollpanelen med pekskärm för att ställa in trådlös anslutning:

Obs! Innan du ställer in den trådlösa anslutningen ska du koppla från alla USB- och nätverkskablar från skrivaren.

1. Peka på ikonen **Wireless** (Trådlöst), peka på **Network Wi-Fi off** (Nätverks-Wi-Fi av) och peka sedan på **Setting** (Inställning).
2. Peka på **Wireless Setup Wizard** (inställningsguide för trådlöst) och välj sedan ditt nätverks namn i listan med tillgängliga nätverk.

Hämta och installera programvaran

Obs! Anslut inte USB-kabeln förrän du uppmanas att göra det.

Metod 1: Hämta från 123.hp.com/laserjet

1. Gå till 123.hp.com/laserjet (Windows) eller 123.hp.com (OS X) och klicka på **Hämta**.
2. Följ anvisningarna på skärmen och sedan uppmaningar att spara filen på datorn.
3. Starta programvarufilen från mappen där filen sparades.
4. Följ anvisningarna på skärmen för att installera programvaran.
5. När du uppmanas att välja anslutningstyp väljer du tillämpligt alternativ för typen av anslutning.

Metod 2: Hämta från skrivarens supportwebbplats (Windows)

1. Gå till www.hp.com/support/ljM282MFP.
2. Välj **Programvara och drivrutiner**.
3. Hämta programvaran för din skrivarmodell och ditt operativsystem.
4. Starta programvarufilen från mappen där filen sparades.
5. Följ anvisningarna på skärmen för att installera programvaran.
6. När du uppmanas att välja anslutningstyp väljer du tillämpligt alternativ för typen av anslutning.

Mobila utskrifter

Metod 1: HP Smart

Använd appen HP Smart för att installera, skriva ut med mera.

1. Skanna QR-koden eller gå till 123.hp.com.
2. Installera appen HP Smart.
3. Kör appen HP Smart och följ anvisningarna på skärmen för att ansluta, installera, skriva ut med mera.




Metod 2: Wi-Fi Direct (endast trådlösa modeller)

Med Wi-Fi Direct kan Wi-Fi-förberedda enheter som smartphones, surfplattor och datorer skapa en trådlös nätverksanslutning direkt till skrivaren utan att använda trådlös router eller åtkomstpunkt. Anslut till skrivarens Wi-Fi Direct-signal på samma sätt som Wi-Fi-förberedda enheter ansluts till ett nytt trådlöst nätverk eller en hotspot.

Aktivera Wi-Fi Direct

Så här konfigurerar du Wi-Fi Direct via kontrollpanelen:

1. På startskärmen på skrivarens kontrollpanel trycker du på Connection Information (anslutningsinformation)  och öppnar följande menyer:
 - **Wi-Fi Direct**
 - **Inställningar**
 - **På/Av**
2. Tryck på menyalternativet **On** (på). Skrivaren sparar inställningen och återgår sedan till kontrollpanelens meny för **Wi-Fi Direct Settings** Wi-Fi Direct-inställningar.

Upptäcka skrivaren

1. Från den mobila enheten startar du Wi-Fi och söker efter trådlösa nätverk.
2. Välj skrivaren så som visas på skrivarens kontrollpanel.
Exempel på skrivarnamn: Direct-bb-HP M282 Laserjet

Läs mer om mobil utskrift

För ytterligare information om dessa och andra operativsystem (Chrome/Google Cloud Print) ska du gå till www.hp.com/go/LaserJetMobilePrinting eller skanna QR-koden.



Använda skanningsfunktionen

Använd programvaran HP Scan på datorn för att starta ett skanningsjobb på skrivaren.

Windows

Klicka på **Start**, välj **Program** eller **Alla program**, välj **HP** och välj sedan **HP Scan**.

OS X

Gå till mappen **Program** och öppna **HP Smart**.

Felsökning

📶 Felsöka trådlös anslutning

Kontrollera att skrivaren är inom det trådlösa nätverkets täckning. För de flesta nätverk måste skrivaren vara inom 30 m från den trådlösa åtkomstpunkten (trådlösa routern). En USB-kabel kanske krävs för att tillfälligt ansluta skrivaren och datorn. För att garantera att informationen om konfiguration av trådlöst synkroniserar korrekt, anslut inte USB-kabeln tills du uppmanas att göra det.

Så här återställer du nätverksinställningarna:

1. Ta bort USB-kabeln från skrivaren.
2. Gå till menyn **Setup** (inställning) på skrivaren, välj **Network Setup** (nätverksinställning) och välj sedan **Restore Defaults/Restore Network Settings** (återställ förinställning/återställ nätverksinställningar). Skrivaren återställer automatiskt till nätverksstandard och startar om.
3. Fortsätt att installera programvaran.

Användarhandbok och andra supportresurser

Den här användarhandboken innehåller information om användning och felsökning. Den finns på webben: Gå till www.hp.com/support/ljM282MFP.

Leta efter uppdateringar av inbyggd programvara

1. Gå till www.hp.com/support/ljM282MFP.
2. Välj en skrivare eller kategori från listan och klicka sedan på **Drivrutiner**.
3. Välj ditt operativsystem och klicka på **Nästa**.
4. Välj **Inbyggd programvara** och klicka på **Hämta**.

Hjälp på kontrollpanelen

Tryck på Help (Hjälp) ? på skrivarens kontrollpanel för att visa hjälpaavsnitt.



📄 Trådlös utskrift

Mer information om trådlösa utskrifter och inställningar finns på www.hp.com/go/wirelessprinting.



Reproduction, adaptation or translation without prior written permission is prohibited, except as allowed under the copyright laws.

The information contained herein is subject to change without notice.

The only warranties for HP products and services are set forth in the express warranty statements accompanying such products and services. Nothing herein should be construed as constituting an additional warranty. HP shall not be liable for technical or editorial errors or omissions contained herein.

Trademark Credits

Windows® is a U.S. registered trademark of Microsoft Corporation.

Apple and the Apple logo are trademarks of Apple Inc., registered in the U.S. and other countries.

App Store is a service mark of Apple Inc. Android, Google Play, and the Google Play logo are trademarks of Google Inc.

OS X is a trademark of Apple Inc., registered in the U.S. and other countries.

AirPrint is a trademark of Apple Inc., registered in the U.S. and other countries.



La reproduction, l'adaptation ou la traduction sans autorisation écrite préalable est interdite, sauf dans le cadre des lois sur le droit d'auteur.

Les informations contenues dans ce document peuvent être modifiées sans préavis.

Les seules garanties pour les produits et services HP sont décrites dans les déclarations de garantie expresses accompagnant ces mêmes produits et services. Les informations contenues dans ce document ne constituent en aucun cas une garantie supplémentaire. HP ne pourra être tenu responsable des erreurs ou omissions de nature technique ou rédactionnelle qui pourraient subsister dans le présent document.

Trademark Credits

Windows® est une marque déposée de Microsoft Corporation aux États-Unis.

Apple et le logo Apple sont des marques commerciales d'Apple, Inc. aux États-Unis et dans d'autres pays/régions.

App Store est une marque de service d'Apple Inc. Android, Google Play et le logo Google Play sont des marques commerciales de Google Inc.

OS X est une marque commerciale d'Apple Inc. aux États-Unis et dans d'autres pays/régions.

AirPrint est une marque commerciale d'Apple Inc. aux États-Unis et dans d'autres pays/régions.

