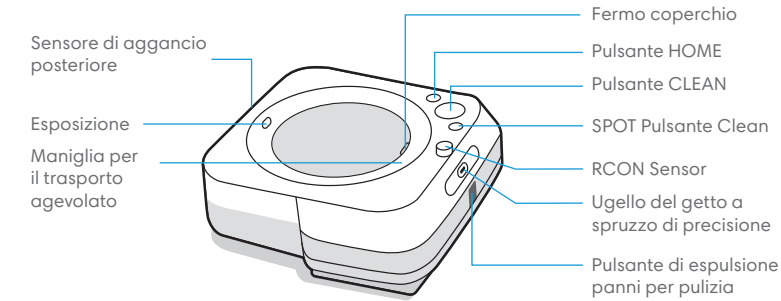
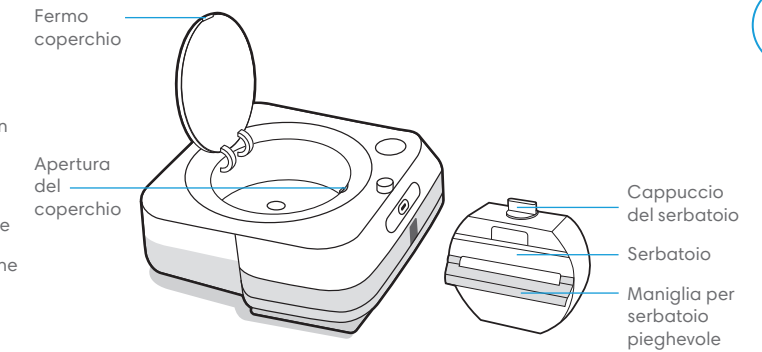


Informazioni sul tuo Braava jet® Robot lava pavimenti m6

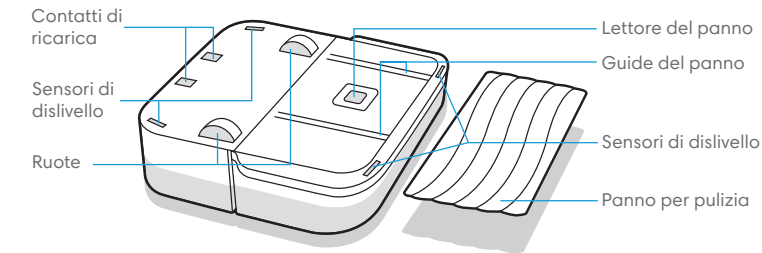
Vista dall'alto



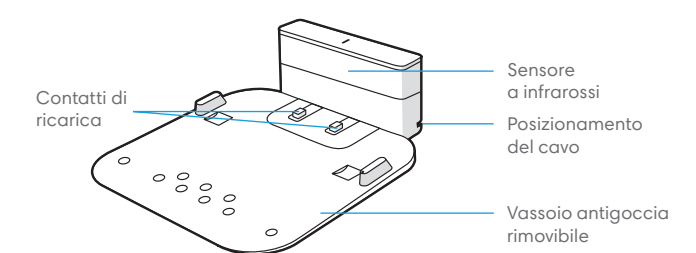
Accesso al serbatoio



Vista dal basso



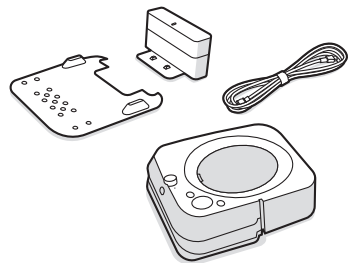
Stazione di carica Home Base



Introduzione

1 Preparati

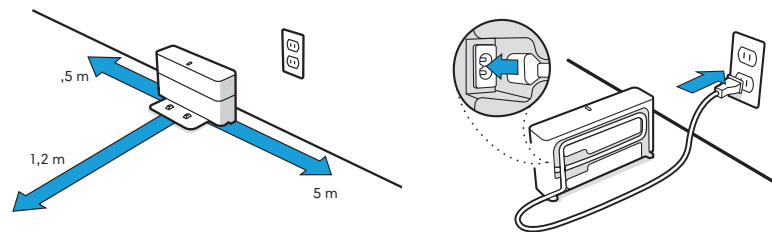
Per iniziare, hai bisogno del tuo robot, della stazione di carica, del vassoio antigoccia e del cavo di alimentazione.



2 Posizionare la stazione di ricarica e collegare

Scegli un'area vicino a una presa con una buona copertura Wi-Fi.

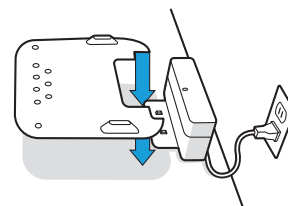
Collega il cavo di alimentazione alla stazione di carica e quindi al muro.



AVVISO: Per evitare il rischio di caduta del robot dalle scale, assicurarsi che la stazione di ricarica sia collocata almeno a 1,2 metri di distanza dalle scale.

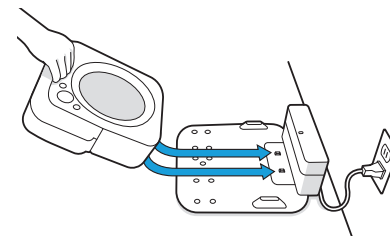
3 Agganciare il vassoio antigoccia

Posizionare il vassoio antigoccia nella parte anteriore della stazione di ricarica.



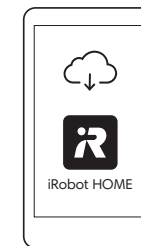
4 Sveglia il tuo robot

Far scorrere il robot sui contatti della stazione di ricarica per attivare la batteria. L'indicatore dell'anello luminoso lampeggerà e, dopo pochi minuti, emetterà un suono per avvertire che è pronto.



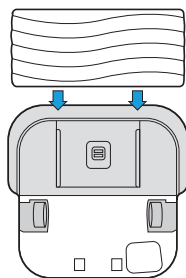
5 Connetti e aggiorna

Collega il tuo robot all'app iRobot HOME per consentire il controllo remoto, la personalizzazione della pulizia e per mantenere aggiornato il software del robot.

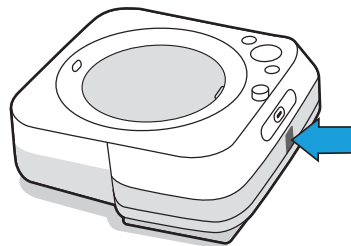


6 Applica un panno per la pulizia

Infilare un panno per lavaggio o per pulizia pavimenti a secco sul lato inferiore del robot.



Sganciare il panno di pulizia esistente premendo il pulsante sulla parte anteriore del robot.

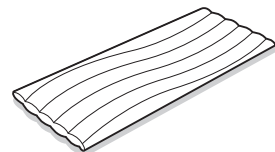


Tipi di panni per pulizia

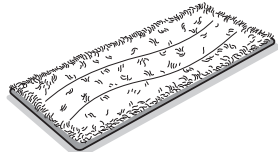


Panni per lavaggio pavimenti

Panno umido monouso per lavaggio pavimenti

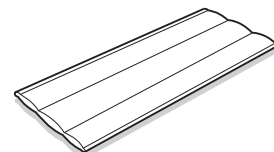


Panno lavabile per lavaggio pavimenti (microfibra)

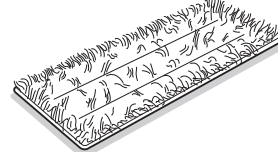


Panni per pulizia pavimenti a secco

Panno monouso per pulizia pavimenti a secco

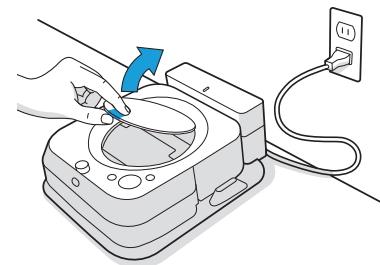


Panno per pulizia pavimenti a secco lavabile (microfibra)

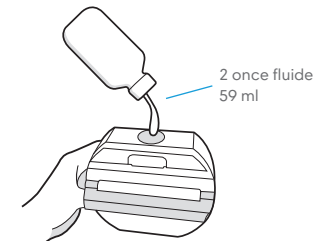


7 Riempire il serbatoio

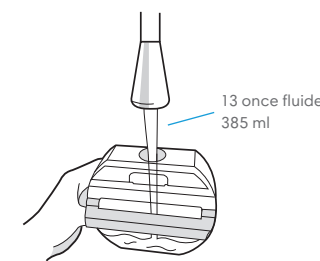
Rimuovere la tanica dal robot.



Inserisci Braava jet® Soluzione per la pulizia di pavimenti rigidi (se utilizzata).



Quindi riempire con acqua.



Soluzione per la pulizia

Quando effettua il lavaggio ad acqua, si può aggiungere Braava jet® Soluzione per la pulizia di pavimenti rigidi prima di aggiungere acqua. Questo prodotto è un concentrato adatto a tutti i pavimenti rigidi ben sigillati.



Importante: Braava jet® La soluzione per la pulizia dei pavimenti rigidi è l'unica soluzione che può essere utilizzata in completa sicurezza con il tuo robot lava pavimenti. Si prega di non utilizzare altre soluzioni per la pulizia.

Misura campione
(incluso nella confezione)



1/2 bottiglia
per vaschetta



Dettaglio: misura piena
(venduto separatamente)



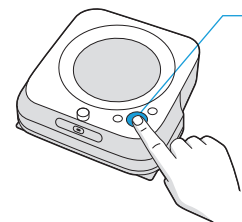
6 tappi
per vaschetta



Utilizzo del tuo Braava jet® Robot lava pavimenti m6

Pulizia

Utilizzare il robot regolarmente per mantenere i pavimenti sempre puliti.



Basta premere CLEAN


Tocca per avviare/mettere in pausa/riprendere


Tenere premuto per 3 secondi per terminare un lavoro e mettere il robot in stop

Tenere premuto per 10 secondi per riavviare

- Il tuo robot esplorerà e pulirà automaticamente la tua casa, muovendosi in modo metodico sul pavimento, con alcune sovrapposizioni tra una passata e l'altra per assicurarsi che ogni punto sul pavimento venga pulito tre volte. Se si desidera una pulizia più rapida o una pulizia più profonda rispetto a questa impostazione predefinita o se si desidera regolare la quantità di acqua spruzzata, è possibile modificare le preferenze di pulizia dall'app iRobot HOME.
- Il robot ritorna alla stazione di ricarica al termine di un lavoro di pulizia, ogni volta che deve essere ricaricato o quando è necessario ricaricare il serbatoio.

Nota: Se il testo "CLEAN" pulsa durante la ricarica, il robot si trova nel mezzo di un'operazione di pulizia e riprenderà automaticamente dal punto in cui era stato interrotto una volta ricaricato.

- Per inviare il robot alla sua stazione di ricarica, toccare  (home). Una sequenza di anelli luminosi blu indica che il robot sta cercando la stazione di ricarica. Questa funzione funziona solo se il robot ha avviato il lavoro dalla stazione di ricarica.
- Quando il robot rileva che il serbatoio deve essere riempito, l'indicatore dell'anello luminoso si accenderà con un movimento rosso verso il fermo del coperchio.

- Pulisci le aree designate più piccole (3,3 ft² / 1 m²) posizionando il robot in basso al centro dello spazio su cui desideri concentrarti. Toccare  (pulizia spot) per avviare la pulizia.

Suggerimenti per ottimizzare le prestazioni

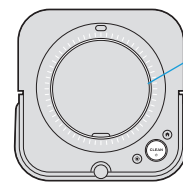
- Il tuo robot funziona meglio se utilizzato con l'app iRobot HOME.
- Per prestazioni di lavaggio ottimali, consigliamo di aspirare prima di raccogliere sporco e detriti di grandi dimensioni prima di azionare Braava jet®.
- Il robot funziona soltanto con Braava jet® serie m, realizzati appositamente per il robot Braava jet® serie m.
- Utilizzare un nuovo panno per ogni lavoro di pulizia e non pre-bagnare i panni prima dell'uso.
- Tieni la tua stazione di ricarica collegata e l'area intorno a te libera dal disordine.
- Utilizzare la barriera Dual Mode Virtual Wall® per aiutarti a confinare il robot in alcune aree, evitando quelle che invece non si desideri pulire. (Venduto separatamente)
- All'interno dell'app iRobot HOME, è possibile regolare le preferenze di pulizia per modificare la potenza di pulizia, la velocità e la copertura.

In ricarica

- Far scorrere il robot sui contatti della stazione di ricarica per attivare la batteria.

Nota: Il robot viene fornito con una carica parziale, ma si consiglia di caricarlo per almeno 3 ore prima di avviare la prima operazione di pulizia.


- L'indicatore dell'anello luminoso mostrerà lo stato di ricarica corrente. Questo si spegnerà dopo 1 minuto per risparmiare energia, ma può essere visualizzato di nuovo se si preme CLEAN. Questo può anche essere visto nell'app iRobot HOME.



Anello di luce durante il caricamento

Pieno: completamente carico


Pulsante: in carica

- Il robot utilizza una quantità limitata di corrente ogni volta che si trova sulla stazione di ricarica. È possibile configurare il robot in modo tale che consumi una quantità ancora minore di elettricità quando non è in funzione. Per istruzioni e per ulteriori informazioni sulla modalità standby a potenza ridotta, fare riferimento a iRobot HOME App.
- Per la conservazione a lungo termine, spegnere il robot rimuovendolo dalla stazione di ricarica e tenere premuto  (home) per 10 secondi. Conservare il robot in un luogo fresco e asciutto.

Batteria agli ioni di litio

Per prestazioni ottimali, utilizzare solo le batterie agli ioni di litio originali iRobot come quella fornita con il tuo Braava jet® m6.

AVVISO: Le batterie agli ioni di litio e i prodotti che contengono batterie agli ioni di litio sono soggette a rigide normative sul trasporto. Se occorre spedire questo prodotto (inclusa la batteria) per assistenza, trasloco o altro, ci si DEVE attenere a queste istruzioni per la spedizione.

- La batteria DEVE essere spenta prima della spedizione.
- Spegnerla rimuovendo il robot dalla stazione di ricarica e tenere premuto  (home) per 10 secondi. Tutte le spie si spegneranno.
- Imballare il prodotto nella sua confezione originale.
- Effettuare la spedizione via terra (non spedire per via aerea).
- Per ricevere ulteriore assistenza, chiamare l'Assistenza clienti.

Risoluzione dei problemi

- Il tuo robot ti dirà che c'è qualcosa che non va suonando un allarme e accendendo l'indicatore dell'anello luminoso in rosso. Premere CLEAN per i dettagli. Ulteriori video di istruzioni e assistenza sono disponibili in app iRobot HOME.
- Dopo 90 minuti di inattività dalla stazione di ricarica, il robot terminerà automaticamente la sua operazione di pulizia.



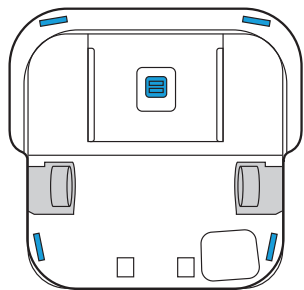
Anello con luce rossa

Livello di carica della batteria basso. Caricare.

Cura e manutenzione

Pulizia dei sensori e del lettore del panno

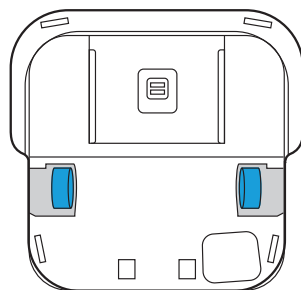
Pulire i sensori nella parte inferiore del robot con un panno umido.



Importante: Non spruzzare la soluzione di pulizia o l'acqua direttamente sui sensori o sugli alloggiamenti dei sensori.

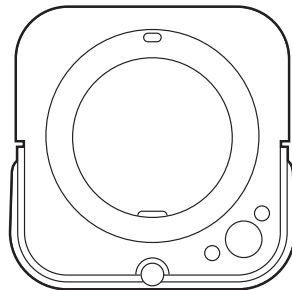
Pulizia delle ruote

Estrarre eventuali detriti o capelli visibili che si accumulano attorno alle ruote.



Pulizia del corpo del robot

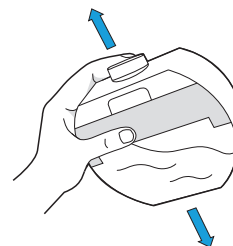
Pulire con un panno umido.



Pulizia del serbatoio

Se si nota un odore dal serbatoio

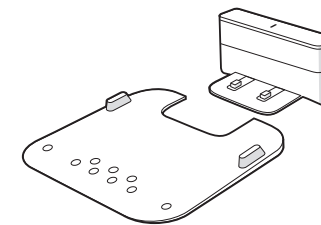
- 1 Rimuovere il serbatoio dal Robot lava pavimenti.
- 2 Riempire il serbatoio con acqua calda. Non utilizzare acqua bollente.
- 3 Chiudere il cappuccio e scuotere leggermente il serbatoio.



- 4 Risciacquare il serbatoio e ripetere se necessario.

Pulizia del vassoio antigoccia

- 1 Rimuovere il robot dalla stazione di ricarica.
- 2 Separare il vassoio antigoccia sollevandolo dalla stazione di ricarica.



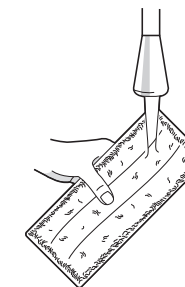
- 3 Pulire la vaschetta antigoccia con un panno umido o con acqua calda nel lavandino.
- 4 Asciugare accuratamente prima di riagganciare il vassoio antigoccia alla stazione di ricarica.
- 5 Mettere il tuo Robot lava pavimenti su torna sulla stazione di ricarica.

Manutenzione dei panni per pulizia lavabili

Nota: Puoi pulire i tuoi panni lavabili in due modi: sia a mano che in lavatrice.

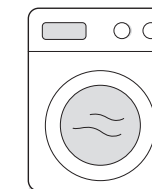
Lavaggio a mano

Lavare accuratamente il panno con acqua tiepida.



Lavaggio in lavatrice

Lavare usando il ciclo caldo, quindi asciugare all'aria. Non mettere in asciugatrice. Non lavare insieme a capi delicati.



Assistenza clienti iRobot

USA e Canada

Per domande o commenti relativi al Robot lava pavimenti Braava jet®, contattare iRobot prima di rivolgersi a un punto vendita al dettaglio.

Visita il sito www.irobot.com per suggerimenti relativi all'assistenza, domande frequenti e informazioni sugli accessori. Queste informazioni sono disponibili anche sull'app iRobot HOME. Per ricevere ulteriore assistenza, chiamare l'Assistenza clienti al numero **+39 011 814488**.

iRobot Orari dell'assistenza clienti

- Dal lunedì al venerdì, dalle 8:30 alle 19:30
- Sabato dalle 9 alle 13

Al di fuori di Stati Uniti e Canada

Visita www.global.irobot.com per:

- Ottenere maggiori informazioni su iRobot nel proprio paese.
- Ottenere suggerimenti e consigli per migliorare le prestazioni del Robot lava pavimenti Braava jet®.
- Ottenere risposte alle domande.
- Contattare il centro assistenza locale.

Informazioni sulle normative

Modello normativo: RMA-Y1



Con la presente, la società iRobot dichiara che questo dispositivo radio è conforme alla direttiva UE sulle apparecchiature radio 2014/53 / UE e alla direttiva RoHS 2011/65/UE. Il testo completo della dichiarazione di conformità UE è disponibile all'indirizzo internet seguente: www.irobot.com/compliance.

Questo dispositivo incorpora il modello di modulo radio Harpoon AXE-Y1. Harpoon è una radio dual band che opera nelle bande WLAN da 2,4 GHz e WLAN 5 GHz.

- La banda a 2,4 GHz è limitata per operare tra 2400 MHz e 2483 MHz con una potenza di uscita EIRP massima di 17,56 dBm (57 mW) a 2472 MHz.
- La banda a 5 GHz è limitata per operare tra 5150 MHz e 5725 MHz con una potenza di uscita EIRP massima di 18,23 dBm (66,52 mW) a 5700 MHz.



Istruzioni per lo smaltimento di rifiuti di apparecchiature elettriche ed elettroniche:

Questo simbolo sul prodotto indica che l'apparecchio non deve essere smaltito con rifiuti urbani comuni non differenziati. In qualità di utente finale, è tua responsabilità smaltire l'apparecchio al termine del ciclo di vita in modo ecologicamente sensibile come segue:

- (1) restituirlo al distributore/rivenditore da cui è stato acquistato il prodotto; o
- (2) depositandolo in un punto di raccolta designato.

Lo smaltimento corretto di questo prodotto consentirà di risparmiare risorse preziose e di prevenire potenziali effetti negativi sulla salute umana e sull'ambiente, che potrebbero altrimenti derivare da una gestione inadeguata dei rifiuti. Si prega di contattare l'autorità locale per ulteriori dettagli o il punto di raccolta designato più vicino. Possono essere applicate sanzioni per lo smaltimento non corretto di questi rifiuti, in conformità con la legislazione nazionale. Ulteriori informazioni possono essere trovate alla seguente fonte: http://ec.europa.eu/environment/waste/wEEE/index_en.htm

iRobot®

©2019 iRobot Corporation, 8 Crosby Drive, Bedford, MA 01730 USA. Tutti i diritti riservati. iRobot, Braava jet e Virtual Wall sono marchi registrati di iRobot Corporation, negli Stati Uniti e in altri paesi. App Store è un marchio di Apple, Inc., registrato negli Stati Uniti e in altri paesi. Google Play è un marchio di Google, Inc. Wi-Fi e il logo Wi-Fi sono marchi registrati di Wi-Fi Alliance.