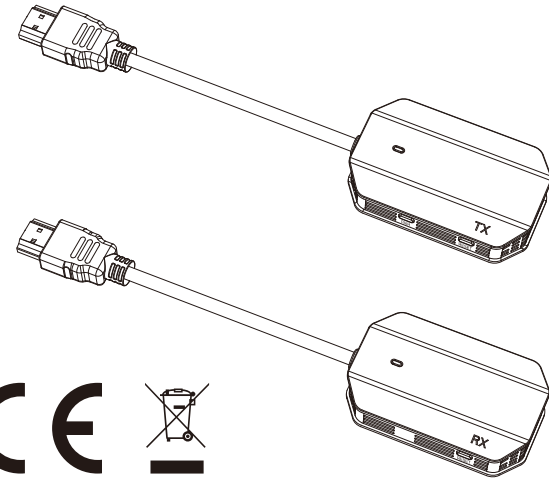


TRASMETTITORE E RICEVITORE HDMI WIRELESS

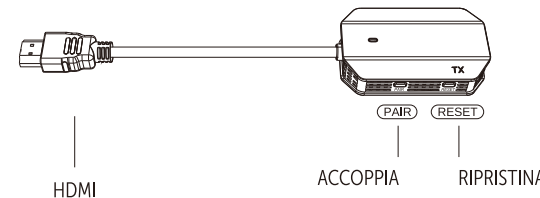


Prima di procedere all'uso, leggere con attenzione e conservare per un uso futuro.

ISTRUZIONI PER L'USO Art. XDEDU9905

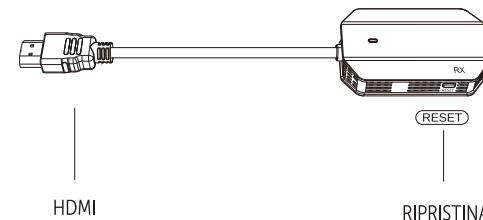
TRASMETTITORE (TX)

Riproduci facilmente tutto ciò che viene visualizzato sullo schermo del tuo laptop o cellulare. Ideale per guardare video, giocare e condividere idee.



RICEVITORE (RX)

Visualizza i contenuti trasmessi dal tuo trasmettitore sul grande schermo come HDTV o schermo del proiettore.



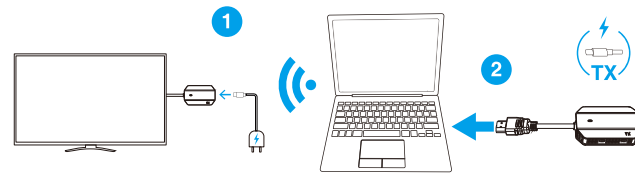
COME ACCOPPIARE I TUOI DISPOSITIVI

1 Installare il ricevitore wireless (RX):

Inserisci il ricevitore wireless (RX) nella porta HDMI del televisore e collega il connettore Type-C a un alimentatore indipendente (5 V/1 A).

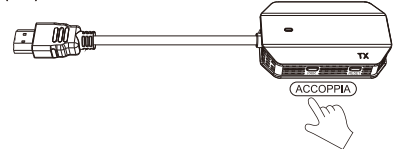
2 Collegare il trasmettitore wireless (TX):

Collegare il trasmettitore wireless (TX) alla porta HDMI del computer o del telefono e collegare il connettore type-C a un alimentatore indipendente (5 V/1 A) per garantire un'alimentazione sufficiente. Attendere qualche secondo finché la luce lampeggiante sul trasmettitore (TX) smette di lampeggiare e inizierà la proiezione automatica dello schermo.



3 Interrompere/riavviare il mirroring:

Per interrompere o riavviare il mirroring, fare clic sul pulsante di proiezione/associazione dello schermo sul trasmettitore wireless (TX).

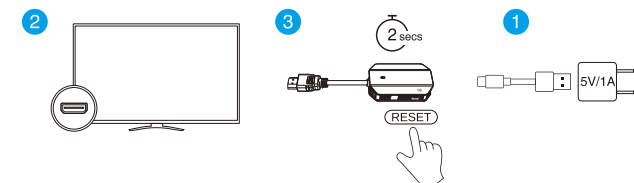


Nota: il prodotto è già associato per impostazione predefinita e può essere utilizzato senza eseguire nuovamente l'associazione.

COME ACCOPPIARE IL RICEVITORE

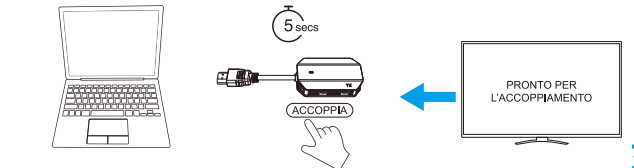
1 Abilita la modalità di accoppiamento sul ricevitore:

(1) Collegare il ricevitore wireless (RX) a una fonte di alimentazione tramite il connettore Type-C.
(2) Collegare il ricevitore wireless (RX) al televisore tramite l'estremità HDMI.
(3) Tenere premuto il pulsante "RESET" sul ricevitore wireless (RX) per circa 2 secondi finché sullo schermo non viene visualizzato "READY TO PAIR / Pronto per l'accoppiamento".



2 Premere il pulsante di proiezione/associazione sul trasmettitore wireless (TX):

Collega il trasmettitore wireless (TX) alla porta HDMI del computer e collega il connettore Type-C a un alimentatore indipendente (5 V/1 A). Quando sullo schermo viene visualizzato "READY TO PAIR / Pronto per l'accoppiamento", tenere premuto il pulsante di proiezione/associazione dello schermo sul trasmettitore per 5 secondi per completare l'associazione.



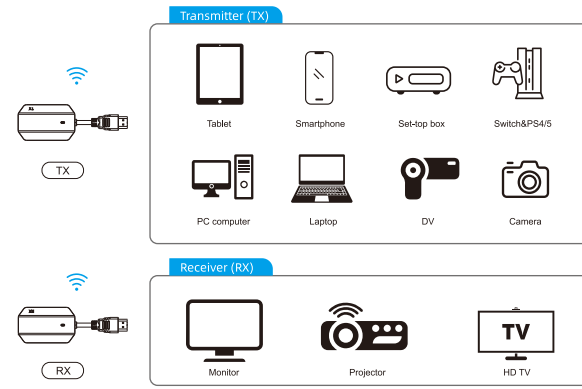
Nota: il pulsante "RESET" sul ricevitore wireless (RX) ha due impostazioni diverse a seconda della durata della pressione:

- (1) Tenere premuto per 2 secondi: attiva la modalità di abbinamento sul ricevitore wireless (RX) per l'abbinamento con il trasmettitore wireless (TX).
- (2) Tenere premuto per 10 secondi: ripristinare le impostazioni originali del ricevitore wireless (RX).

Informazioni sul prodotto

Risoluzione: 1080P/60Hz, 720P/60Hz
Interfaccia: HDMI
Uscita display: HDMI 1920x1080/60p
Potenza: DC 5 V/1 A
Contenuto della confezione: Trasmettitore, Ricevitore, 2 cavi type-C, Manuale in italiano

Supporta Android, Windows, IOS, MacOS, Linux
Distanza: 30 Metri max (senza ostacoli)
Latenza: 60 ms



DML S.p.A.
Via Emilia Levante, 30/a - 48018 Faenza (RA) Italy
www.xd-enjoy.com

CONDIZIONI GENERALI DI GARANZIA E ASSISTENZA PRODOTTI XD

Tutti i prodotti XD sono costruiti nel rispetto delle normative nazionali e internazionali regolanti la qualità dei materiali utilizzati nella fabbricazione. Qualora i prodotti dovessero presentare qualche inconveniente, l'utente è pregato di avvalersi della presente Garanzia, che dà diritto ad usufruire dell'assistenza tecnica. La garanzia dei prodotti XD copre i difetti di funzionamento imputabili al processo di fabbricazione nel rispetto di quanto previsto dal Codice del Consumo (Decreto Legislativo 206/2005). Garanzia del dispositivo:

La durata della garanzia è di:
-per usi privati mesi ventiquattro (24) dall'emissione del documento di acquisto (così come previsto dal Codice del Consumo)
-per usi professionali (per acquisti effettuati con emissione di fattura e partita IVA) mesi dodici (12) come previsto dall'art. 1490 del Codice Civile.

Il cliente, per poter usufruire del servizio di garanzia, dovrà esibire il documento d'acquisto rilasciato dal punto vendita.

Il diritto alla garanzia è sempre subordinato a verifica tecnica che ne certifichi la causa.

Non saranno coperti da garanzia:
a) i danni accidentali, o danni causati da trascuratezza, cattivo uso, manomissione e ogni altro danno dovuto a negligenza del cliente;
b) rimozione o danneggiamento dei sigilli di garanzia ed etichette apposte a scopo di identificazione sui prodotti;
c) utilizzo di pezzi e accessori non originali;
d) interventi software (l'installazione di software non compatibile e non autorizzato potrebbe compromettere il corretto funzionamento).

Il venditore non potrà essere ritenuto responsabile per eventuali danni che possano, direttamente o indirettamente, derivare a

persone, cose e animali domestici dovuti alla mancata o errata osservazione di quanto riportato nel manuale di istruzioni del prodotto o sul prodotto stesso.

IMPORTANTE:
Prima richiedere l'intervento di assistenza tecnica di un prodotto informatico o elettronico, che conserva nella propria memoria interna o in altri dispositivi removibili dati dell'utente, è necessario salvare tutti i dati poiché potrebbero essere persi durante le fasi di lavorazione.

Informazioni su prodotti e condizioni di garanzia, centri di assistenza sono consultabili sul sito www.xd-enjoy.com o rivolgendosi al punto vendita Trony – DML dove è stato effettuato l'acquisto.

