

## SRV5960



Famiglia	Piano di cottura
Incasso	Tradizionale
Dimensione	90 cm
Alimentazione	Gas
Tipologia	Gas
Codice EAN	8017709325350



## Estetica



Estetica	Contemporanea
Colore	Acciaio Inox
Finitura	Satinato
Materiale	Inox
Tipo inox	Satinato
Griglie	Piattina Onda
Tipo di regolazione comandi	Manopole
Posizione comandi	Frontale
N° manopole	6
Colore manopole	Silver
Altri colori disponibili	Bianco, Avena, Terra di Francia

## Programmi / Funzioni

Numero totale di zone di cottura	5
Numero zone di cottura gas	5

## Opzioni

Foro da incasso	478-482x839-844 mm
-----------------	--------------------

## Caratteristiche Tecniche



---

Anteriore sinistra - Gas - Ausiliario - 1.10 kW  
Posteriore sinistra - Gas - Rapido - 3.10 kW  
Centrale - Gas - Ultrarapido (dual) - 5.00 kW  
Posteriore destra - Gas - Semirapido - 1.70 kW  
Anteriore destra - Gas - Semirapido - 1.70 kW  
Valvolatura di sicurezza Sì

Accensione rapida sotto Sì  
manopola

## Collegamento Elettrico

---

Lunghezza cavo di alimentazione 120 cm

## Collegamento Gas

---

Tipo di gas G20 Gas naturale  
Altri raccordi gas inclusi Conico

Dati nominali di collegamento gas 12400 W

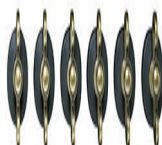
## Accessori non inclusi



**BB3679**  
Bistecchiera in ghisa



**6MP700BS**  
Set manopole Cortina silver/silver



**6MP850A01**



**6MP800P**



**TPK**  
Piastra per cottura Teppanyaki 32,5 cm,  
acciaio inox



**C90CNE-2**  
Coperchio nero per piani cottura da 90  
cm con comandi frontali.



**GGB90**  
Griglie in ghisa per piani cottura da 90  
cm.



**6MP700AO**  
Set manopole Cortina antracite/ottone



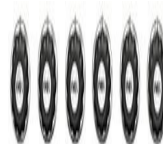
**6MP700RWX**  
Set manopole Cortina Red Wine/silver



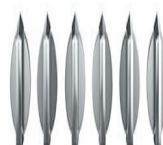
**GRW**  
Griglia riduzione wok



**C90CEB/1**  
Coperchio bianco per piani cottura 90  
cm con comandi frontali.



**6MP700AX**  
Set manopole Cortina antracite/silver



**6MPF2465X**  
Set manopole Selezione



**6MP700PO**  
Set manopole Cortina panna/ottone



**C90CX/1**  
Coperchio in vetro con cornice inox per  
piani cottura da 90 cm con comandi  
frontali.

## Glossario simboli

---



Standard: modalità di installazione, che si abbina facilmente a qualsiasi tipo di cucina.



Controllo con manopole



Bruciatore Ultrarapido: Viene definito Ultrarapido il bruciatore con una potenza di almeno 3,5 kW, che può essere a singola, doppia o a tripla corona.